

第74回 松愛会山歩き会 比良岳 標高1051m

下界は猛暑で大変ですが、朝早く出発して、一挙に標高1000m以上の山に登り涼しい空中散歩をしたいと思います。大自然の中でゆっくり過ごしたいと思います。

実施日:2014年8月21日(木)

実施判断 朝5:00以降のNHK総合TV天気予報(画面左上)「滋賀北」の降水確率、50%以上は中止

集合:JR京都駅3番ホーム前寄り 8:05 JR志賀駅9時 バスは9:02発です。

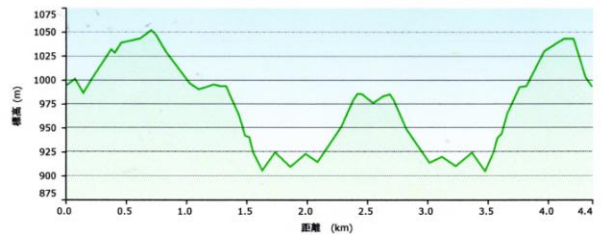
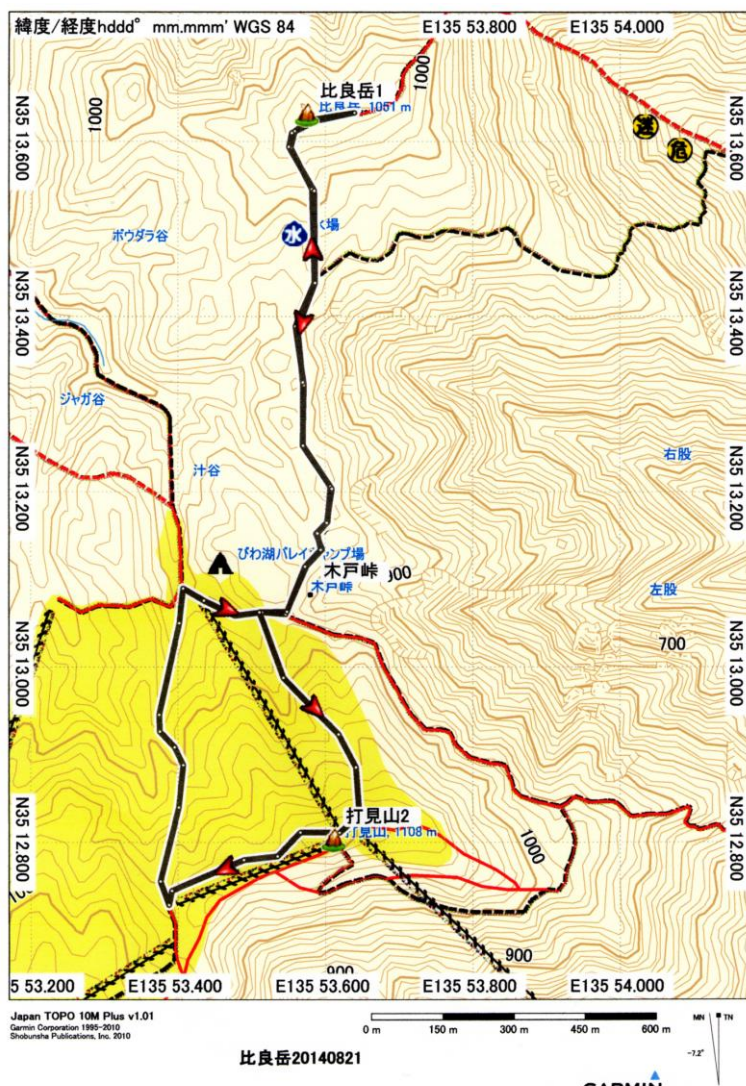
コース:京都(8:16)=[近江舞子行き]=志賀(8:57/9:02)=[江若バス]=びわこバレー前(9:17/9:20)=[ロープウェイ]=打見山山頂(9:25/9:35)~木戸峠(10:40)~比良岳(11:30/昼食/12:10)~大岩~比良岳(12:30)~木戸峠(13:10)~打見山(14:00/(注)/15:00)=[ロープウェイ]=びわこバレー前(15:05/15:15)=[バス]=志賀(15:27/15:47)=[京都行き]=比良(15:50/16:00)=[送迎バス]=比良トピア(16:10/入浴/17:00)=[送迎バス]=比良(17:10/17:36)=[京都行き]=京都(18:19) (注)比良岳ハイキングの所要時間は約3時間です。

13:30にはロープウェイ乗場に戻れる予定です。戻りの時間によって、以降の予定は変更します。

交通費:京都=志賀@580 志賀=びわこバレー前@330X2 ロープウェイ¥1900

持物:弁当・水筒・雨具・タオル・手袋・帽子・入浴準備など 熱中症対策

日帰り入浴:比良トピア@610(70歳以上@410) tel. 077-596-8388



比良岳山頂



比良岳の大岩

次回予定

9月18日(木) 高取山 阪急梅田3F 8:10

次々回予定

10月23日(木) 甲山

