

第83回 松愛会山歩き会 落葉山 標高533m 落葉山北西峰 標高525m

若かりし頃だったら芦屋川から六甲を越えて有馬三山縦走、でも今回は有馬三山の一番低い落葉山に登ります。落葉山の北西峰には行った人が少ないと思いますので楽しみに。下山して鼓ノ滝公園に行く予定です。歩いたあとは金の湯でゆっくりしたいと思います。

実施日:2015年5月21日(木)

実施判断:朝5:30以降のNHK総合TV 天気予報(画面左上)「兵庫南」の降水確率50%以上は中止

集合:阪急梅田駅3F改札口 8:50

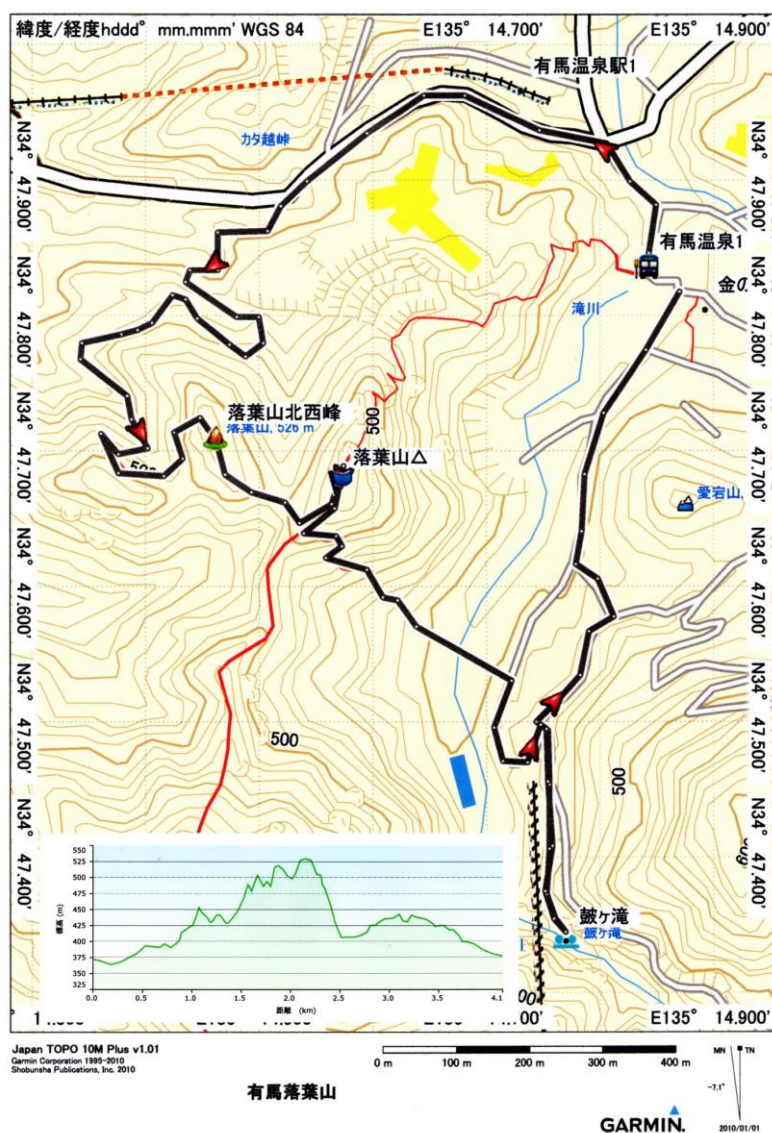
コース:梅田(9:03)=[急行宝塚行き]=宝塚(9:38/9:50)=[バス有馬行き]=有馬温泉(10:35/10:45)~
登山口(11:10/11:20)~落葉山北西峰(11:50/12:00)~落葉山(12:20/昼食/12:50)~鼓ヶ滝(13:30/13:40)~
有馬温泉(14:00/入浴/15:22)=[バス宝塚行き]=宝塚(16:10/16:20)=[急行梅田行き]=梅田(16:55)

☆バス有馬温泉発 14:28 14:38 15:22 16:00

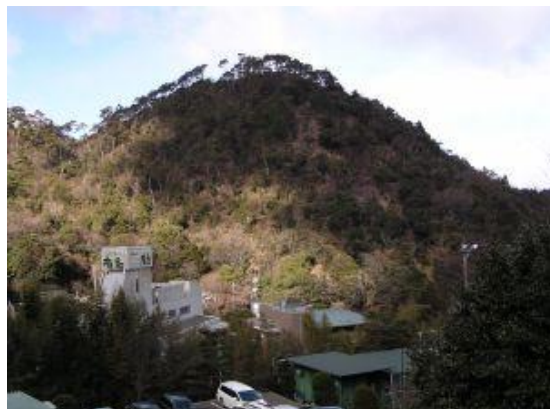
交通費:梅田=宝塚@280x2 宝塚=有馬温泉@570x2 ICOCA可

持物:弁当・水筒・雨具・タオル・手袋・帽子・入浴準備など

日帰り入浴:有馬温泉 金の湯 ¥650 障害者(介護者)¥330 回数券¥5500/11=@500



落葉山(北西峰と主峰) 灰形山より



落葉山 ロープウェイ駅より



落葉山 四等三角点