

奈良の環境家計簿
参加会員の皆様へ

2017年 3月吉日

パナソニック松愛会奈良西支部
支部長 齊藤 正
地区委員一同

奈良の環境家計簿 2016年度継続参加の御礼

拝啓 平素は松愛会活動に絶大なるご理解とご協力を賜り厚く御礼申し上げます。
とりわけ、当支部の社会貢献活動の取り組みの一つであります、『奈良の環境家計簿』を通しての地球温暖化防止活動に積極的な参加を戴き、誠に有難う御座います。
残念ながら皆様方の地道なご努力にもかかわらず、別紙の如く CO2の排出量において、前年比 2.1%増となってしまいました。
電気CO2排出量の係数が139.32から141.21に変わった影響もあろうかと思えます。

つきましては、ささやかでは御座いますが2016年度の継続参加の御礼として、参加記念品をお届け致します。

引き続き、継続的な参加をお願い申し上げ、ご挨拶とさせていただきます。
誠に有難う御座いました。

敬具

参加記念品 手ぶライト



2016年度 CO2排出量実績報告

* 『参加するだけでも立派な環境への取り組み』

平素は松愛会活動に絶大なるご理解とご協力を賜り厚く御礼申し上げます。

社会貢献活動の一つとして取り組んでいます、地球温暖化防止活動『奈良の環境家計簿』CO2排出実績2016年度が纏まりましたのでご報告申し上げます。

2016年度は登録世帯数が9名増えました。ご協力に感謝申し上げます。

結果としてCO2排出の年間月平均実績が2015年度を2.1%上回る結果となりました。

電気CO2排出量の係数が139.32から141.21に変わった影響かと思えます。

実績を下記にご報告申し上げます。

奈良の環境家計簿 登録世帯数推移

2015年 年末	44世帯
2016年 年末	53世帯

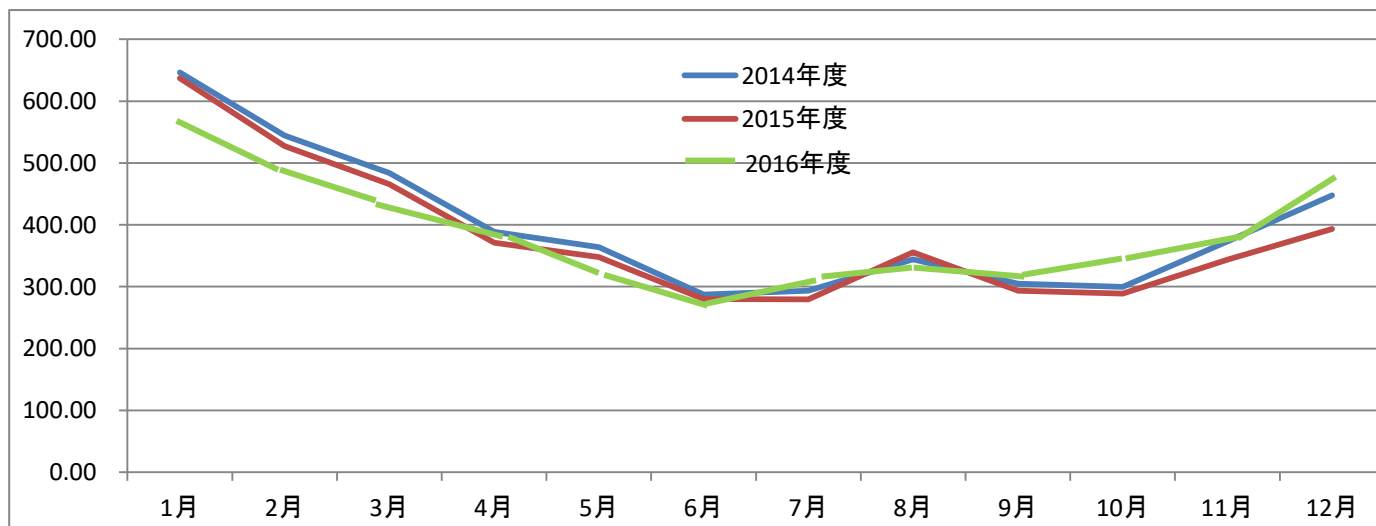
年間月平均排出量比較

2014年度 年間月平均	一世帯当り排出量	398.17 kg-CO2/月	
2015年度 年間月平均	一世帯当り排出量	382.03 kg-CO2/月	
2016年度 年間月平均	一世帯当り排出量	390.17 kg-CO2/月	前年比 2.1%増

月別排出量推移

排出量単位 kg-CO2

	1月	2月	3月	4月	5月	6月	7月	8月	9月	10月	11月	12月
2014年度	646.58	544.54	483.79	388.60	363.74	287.17	293.59	344.16	305.00	299.88	373.42	447.56
2015年度	637.33	527.19	465.92	371.27	347.80	280.10	279.58	355.52	293.41	288.84	343.95	393.43
2016年度	560.12	492.09	436.10	382.40	323.35	274.66	316.46	342.30	322.91	370.29	373.55	487.84



* 報告書の内容につきまして、ご質問等がございましたら下記担当までご連絡下さい。