

HP解析報告

東京都支部

手 法 : GOOGLE アナリティクス

期 間 : 2016/7~2018/6

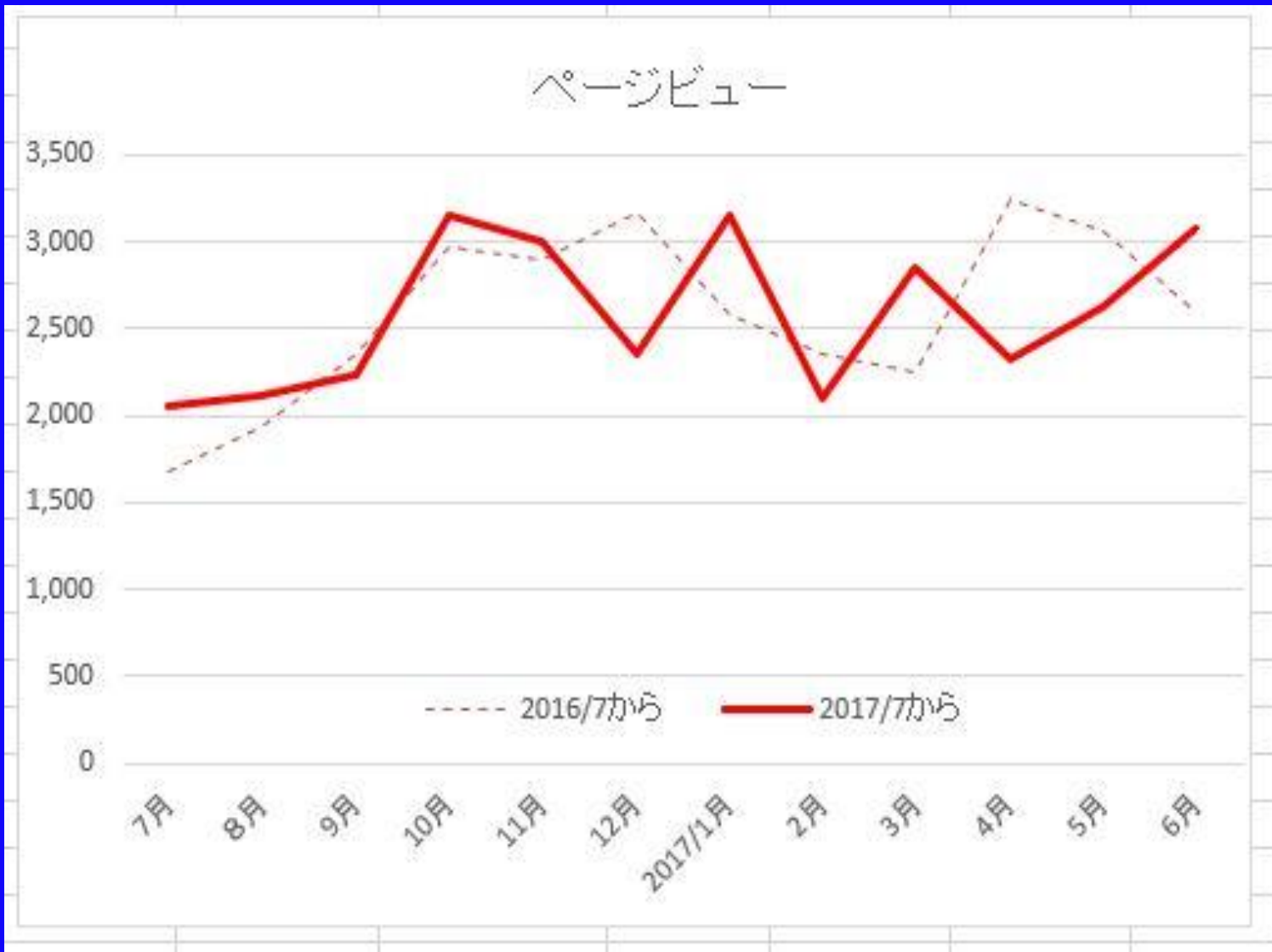


<視聴者数の推移>

2016年7月～2018年7月

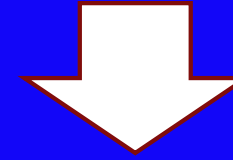
アクティブユーザーは右肩上がり

- 2016年7月 新デザインHP開始
- 2016年10月 スマホ対応デザイン開始
- 2016年12月 東京版夢中人開始
- 2017年3月 特集「私が撮った桜」開始



<閲覧枚数>

年間のページビュー総数は変わらない

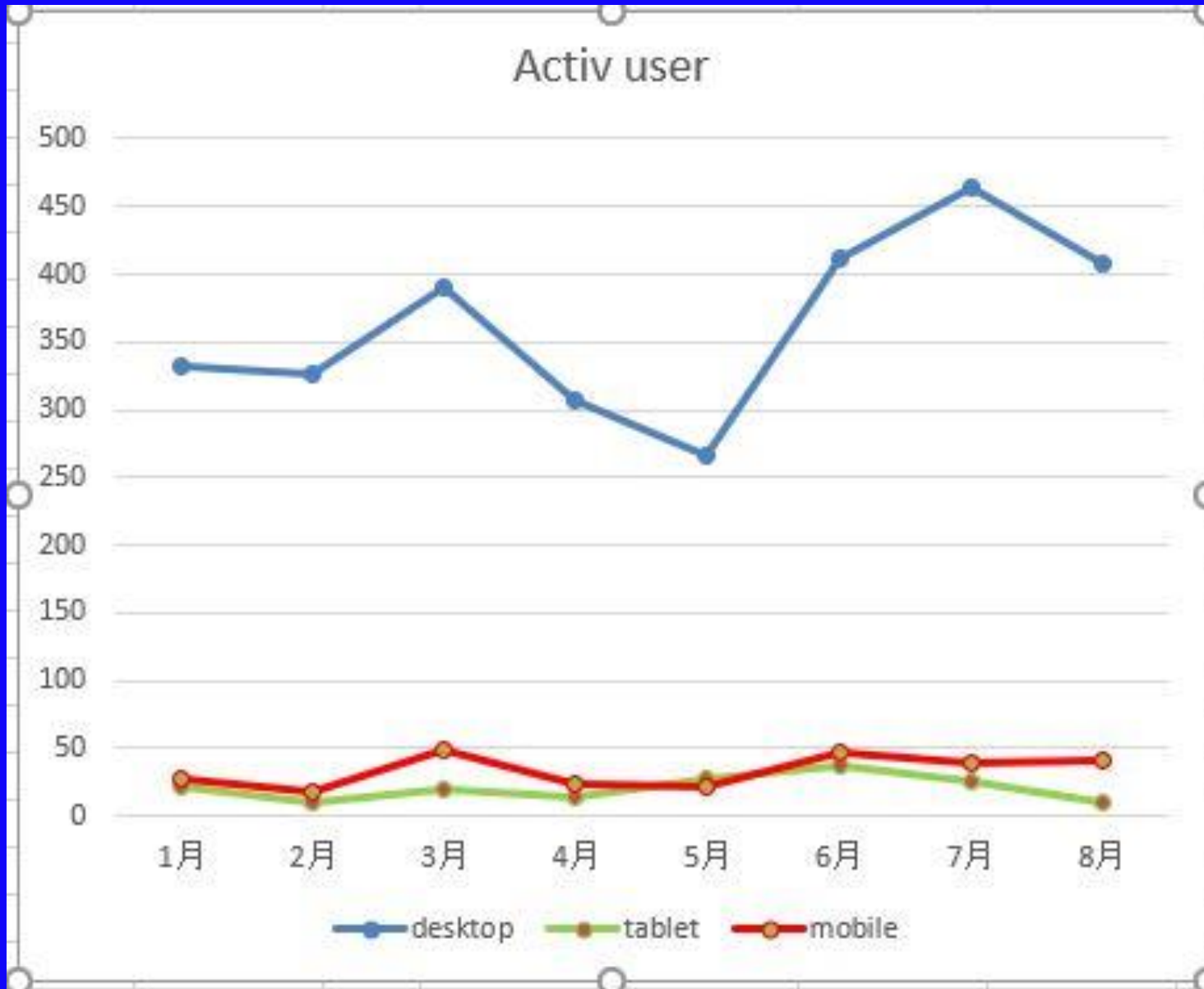


迷路にしないデザイン設計
階層を増やさないデザイン設計
1カ月以上は掲載しない運用

クラブ活動や支部活動が夏休みとなると記事が変わらず視聴が顕著に落ちる



特集を企画して視聴数を稼ぐことに注力している



<利用端末>

端末機器はデスクトップで85%以上を占める

スマホは最大で10%（49人）だが60歳代の会員構成が増えるとともに増えてくると思われる

タブレット端末の利用は限られたものであろう

<地域別アクティブユーザーの視聴状況>

2018年1月～6月

	1～6月	月平均
大田	458	76
佐倉	172	29
横浜	167	28
大阪	159	27
新宿	121	20
港	97	16
世田谷	93	16
板橋	61	10
練馬	59	10
千葉	52	9
中央	48	8
埼玉	47	8
江東	37	6
枚方	33	6
杉並	29	5

佐倉市、横浜市、千葉市、埼玉市は首都圏支部近隣市である
東京が流通拠点であった為

圏外は大阪市と枚方市が継続的に閲覧しに来ている

東京都支部会員の視聴はHP全視聴の6割位

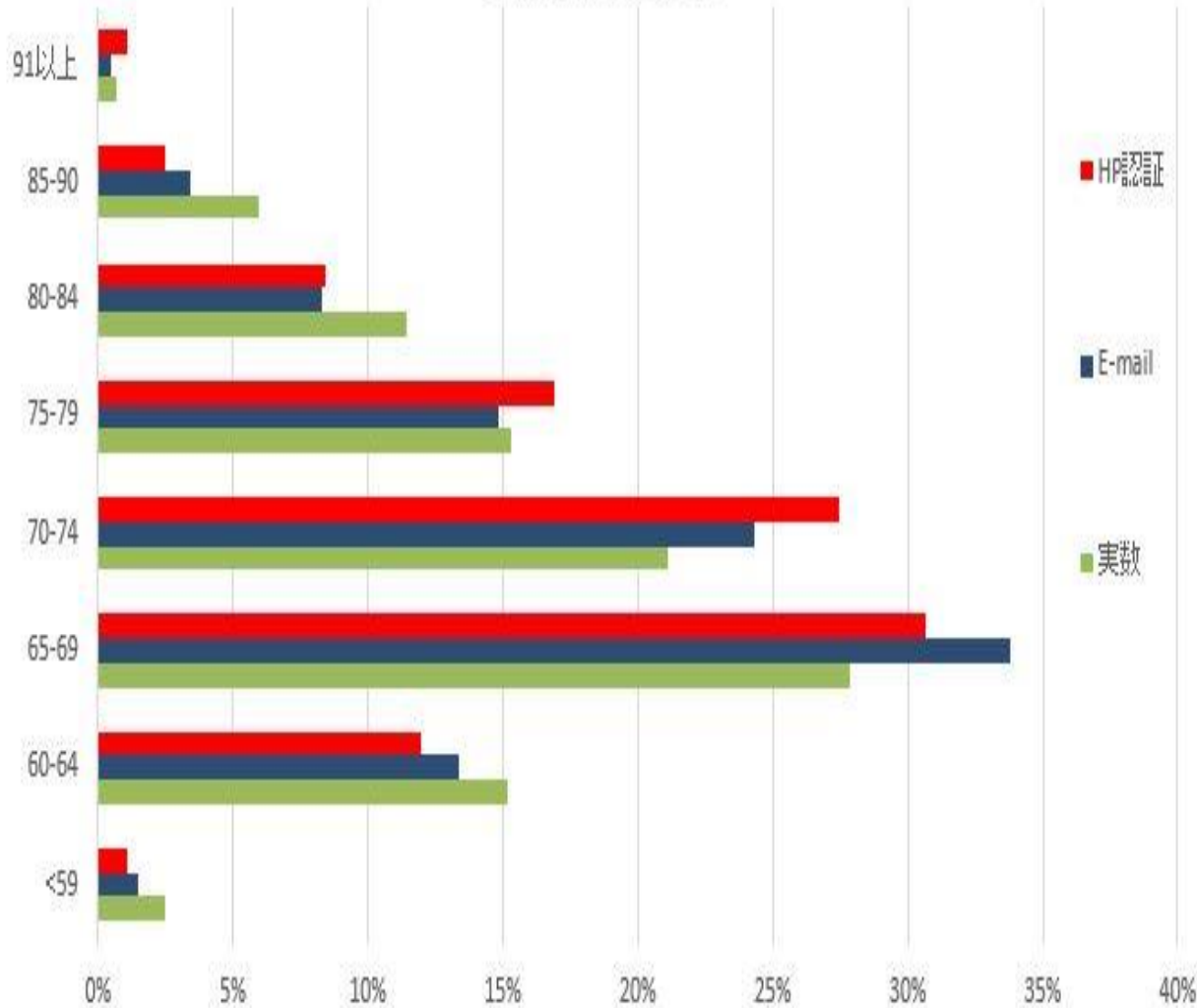
東京都支部会員の**視聴率**を計算すると

支部会員数比 (/) 34%

支部長メール比 (/) 61%

個人認証登録比 (/) **88%**

構成比の違い



<E-mail登録者とHP個人認証登録者>

(構成比を実人数比と比較する)

- 74-70歳、69-65歳が利用の中心
- 69-65歳、64-60歳の利用がE-mailより少ないのは課題
- 64-60歳は仕事をしているから少ないのか？
- スマホユーザーが少ないのは？
- 80代以上は情報手段が限られる

1	みちくさ会	2979
2	カラオケ 東京	653
3	東京麻雀	625
4	2018新春懇談会	608
5	カラオケ 多摩	538
6	社会貢献	535
7	都市対抗野球	520
8	支部総会	509
9	緊急連絡先	425
10	夢中人	412
11	私が撮った桜2018	372
12	65歳懇談会	202
13	2017女性懇談会	170
14	特別寄席	163
15	社会見学会	139
16	観劇会	80
17	乾門通り抜け	73

<人気コンテンツ>

2017年9月～2018年8月

背景が白色は支部行事

黄色はクラブ活動（首都圏支部を除く）

橙色は特集

- ・みちくさ会は6回/年であるがダントツの視聴
- ・新春懇談会や支部総会は参加者が多いので視聴も多い、個人の顔が多く写っている
- ・記事が変わらないのに閲覧が多い社会貢献？
- ・緊急連絡先に何を探しに来ているのか？
- ・夢中人は荻原さんが新たに掲載された為多い
- ・都市対抗野球の人気は特別に高い
- ・懐かしのナショナル特集も人気が続く