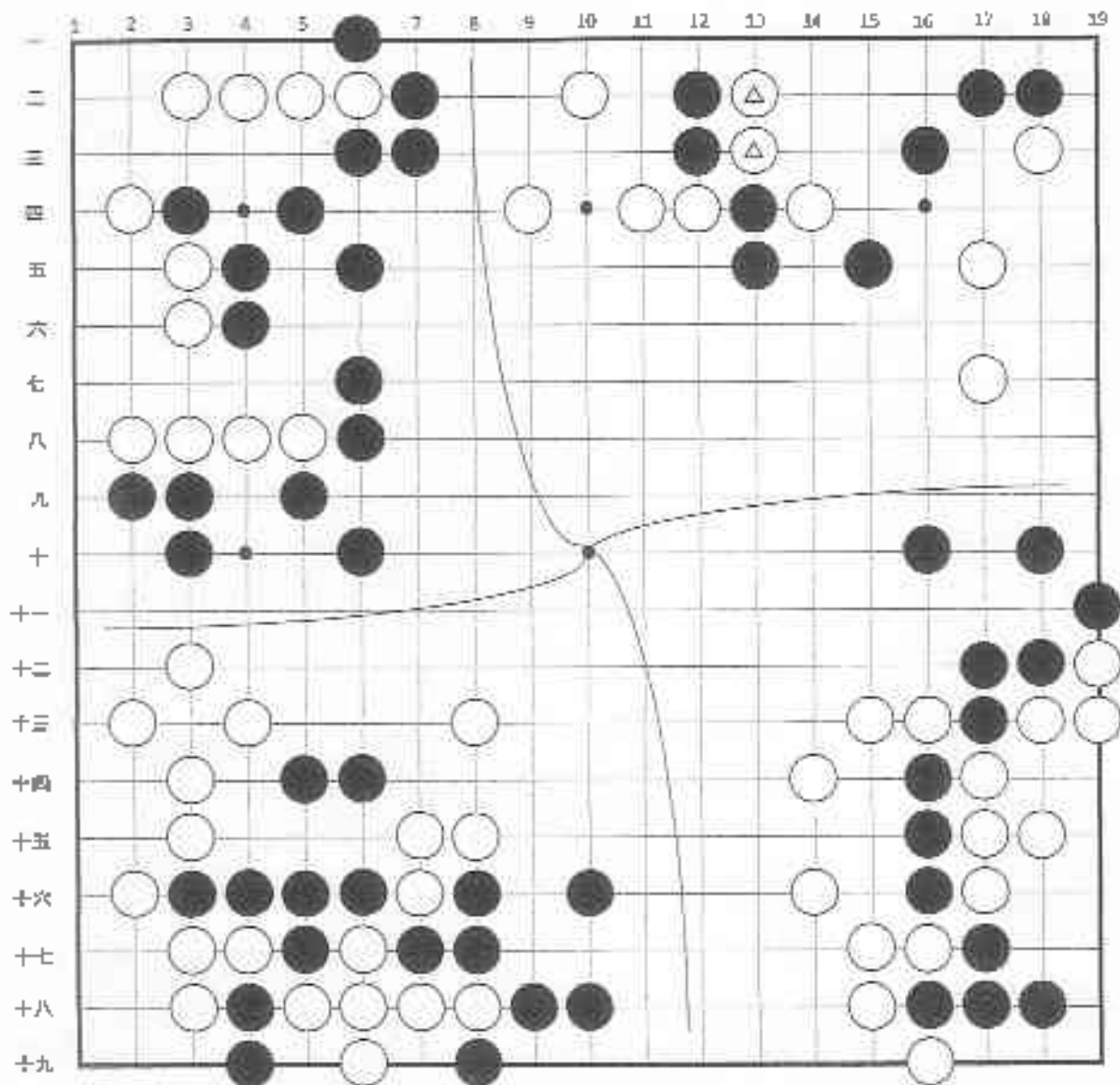


通力いっばいの石取り術 (14)

2年1月2日

黒番

1月30日宿題



<p>左上</p>	<p>右上</p>
<p>鋭い仕掛けで、上下どちらかの白四子を取ることができます。</p>	<p>変化の悪い形ですが、うまく攻めれば△を取ることができます。</p>
<p>左下</p>	<p>右下</p>
<p>隣で一位を取れば、要の白五子を取ることができます。</p>	<p>白の粘りをどのように封じるか、三手目が意外と盲点です。</p>