

隅・辺での好手筋 No.6

(有段)

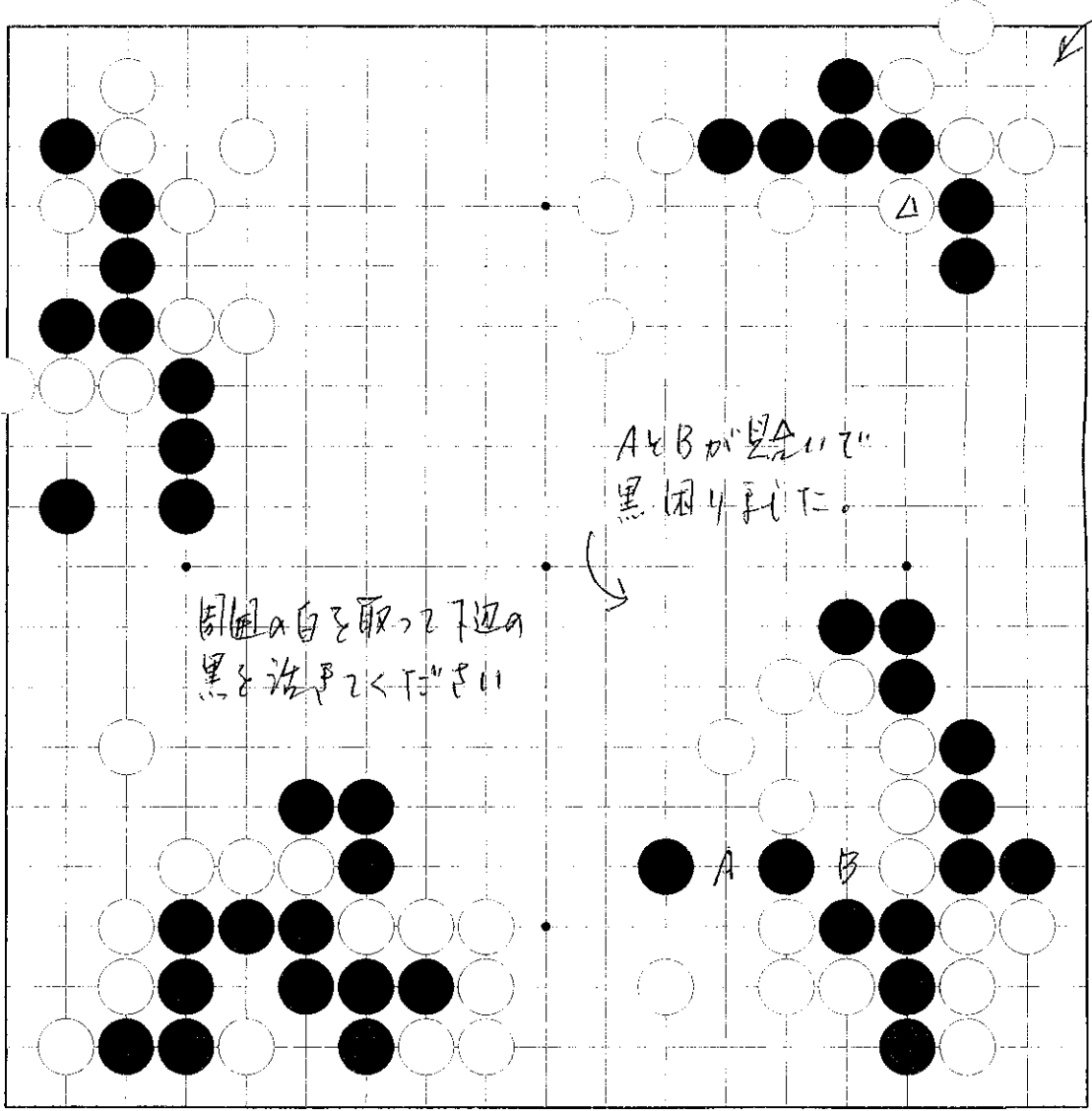
令和6.2.15

6年2月22日宿題

黒の方が手数に短いのが...

1 2 3 4 5 6 7 8 9 10 11 12 13 14 15 16 17 18 19

一
二
三
四
五
六
七
八
九
十
十一
十二
十三
十四
十五
十六
十七
十八
十九



AとBが△の時に黒に不利だ。

△の時に白を取って下辺の黒を治すことが出来る。

△の時に石を取って下辺の黒を治すことが出来る。