

隅・辺での好手筋 No.7

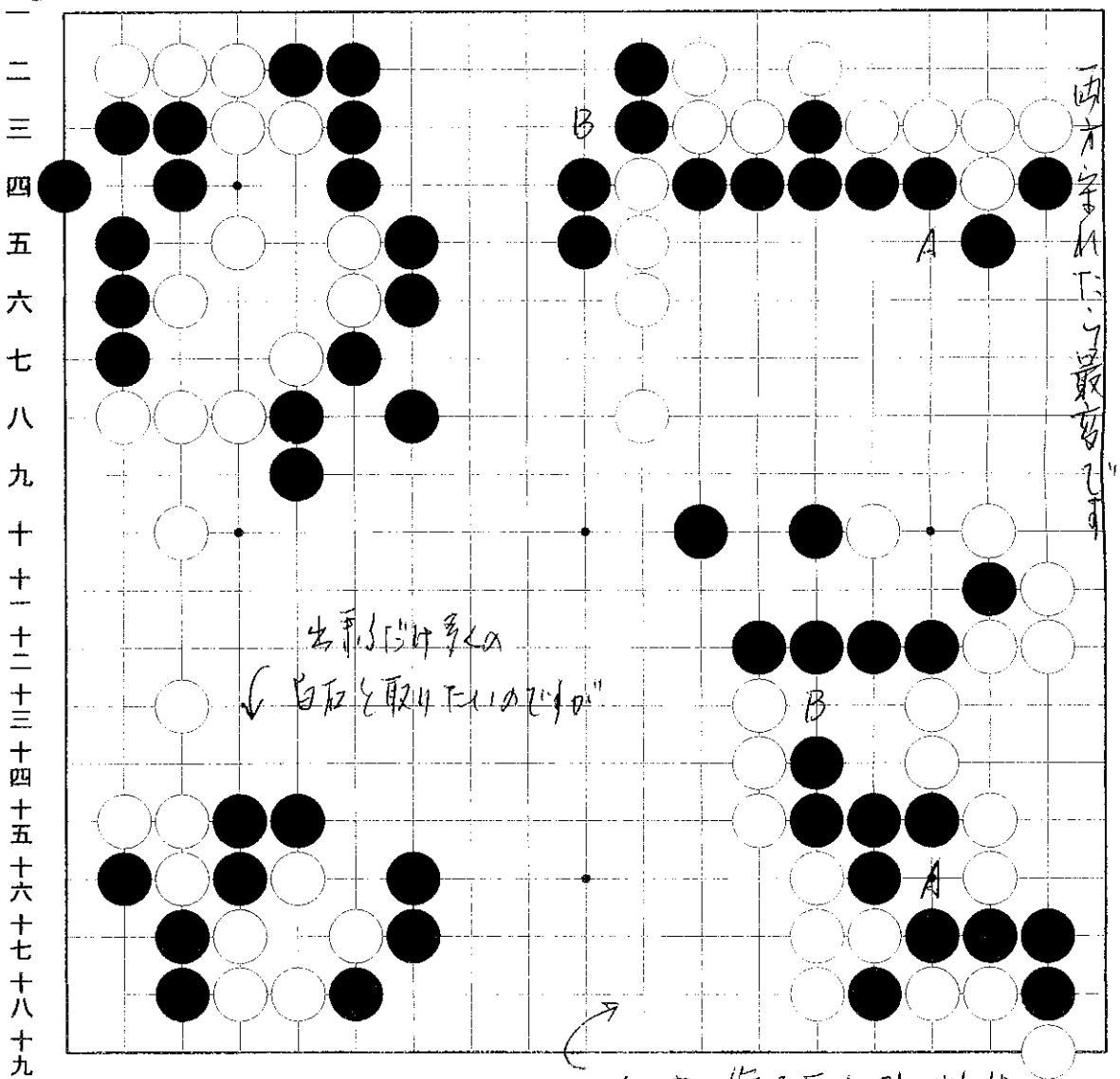
(有段)

令和6.2.22

6年2月29日宿題

白の形には重大な欠陥があり

1 2 3 4 5 6 7 8 9 10 11 12 13 14 15 16 17 18 19



星はAとBの弱点を
一閃で突いたら、一瞬で崩壊する

出所は「計数」の
白取を取った時の形か

AとBの傷を西方防ぐには
争筋の力が必要です。

二
三
四
五
六
七
八
九
十
十一
十二
十三
十四
十五
十六
十七
十八
十九