

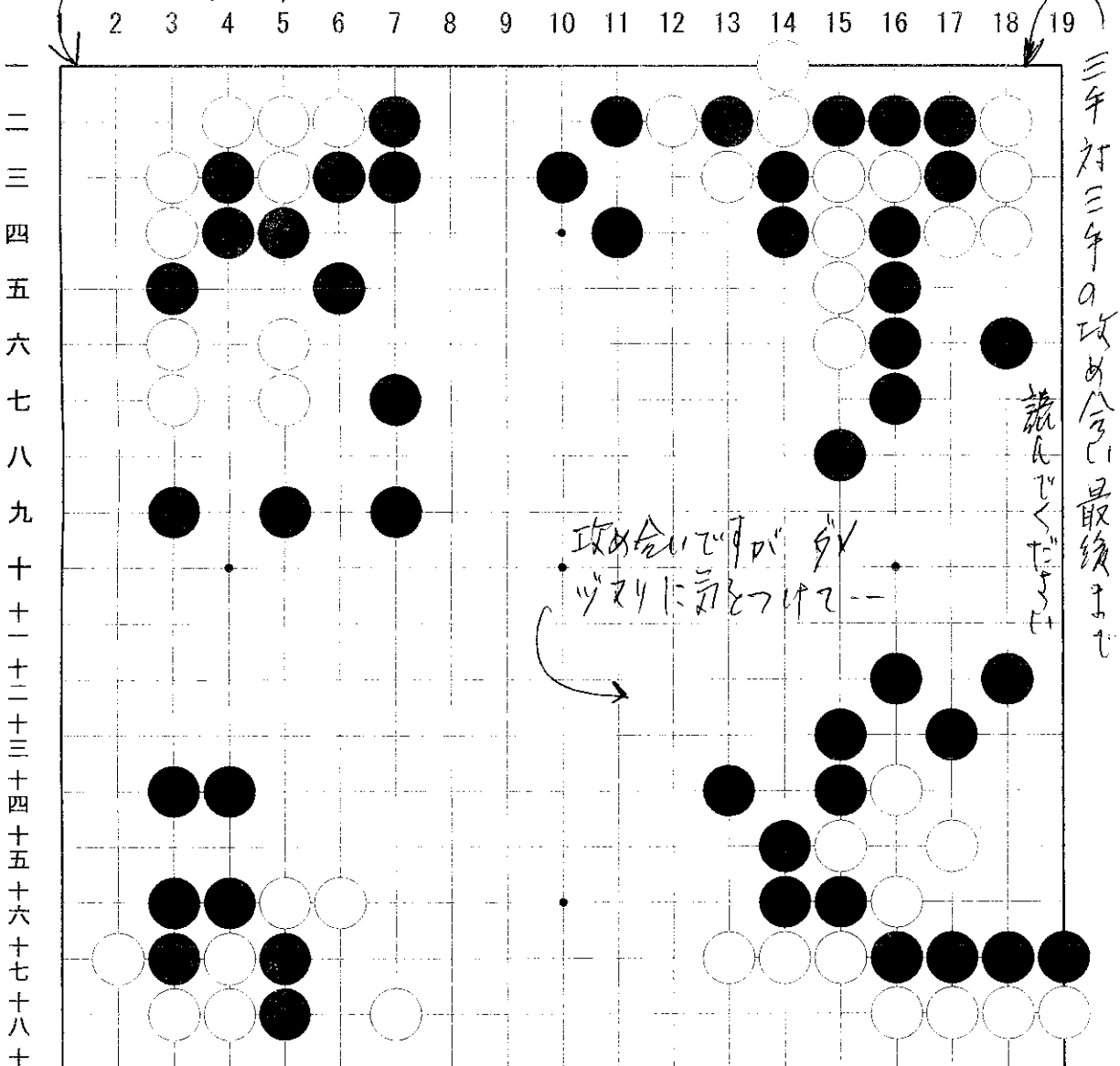
隅・辺での好手筋 No.8

(有段)

令和6.2.29

6年3月7日宿題

白の精進を ~~黒~~ 黒にしてください。



二
三
四
五
六
七
八
九
十
十一
十二
十三
十四
十五
十六
十七
十八
十九

三年対三年の攻め合の最終まで

攻め合いでアバ び
ツツリに気をつけて

どう見ても下辺の黒=白は
取られていふと思つていい子か?