

隅・辺での好手筋 No.10 (1/2)

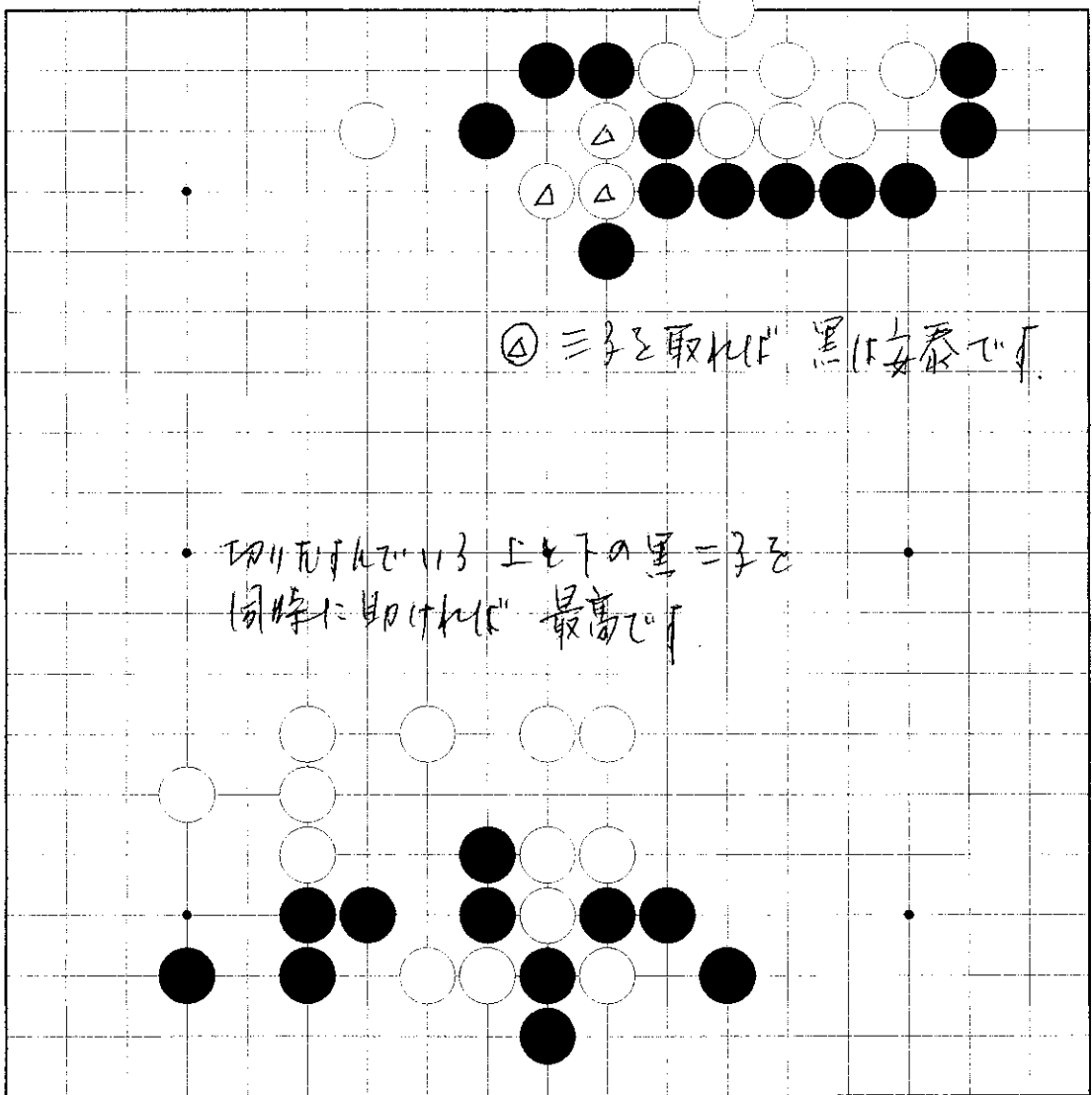
(有段)

令和6.3.14

6年3月21日宿題

1 2 3 4 5 6 7 8 9 10 11 12 13 14 15 16 17 18 19

一
二
三
四
五
六
七
八
九
十
十一
十二
十三
十四
十五
十六
十七
十八
十九



④ 三子を取れば 黒は安泰です。

● 隅や辺に置いて 上と下の黒三子を同時に取れば 最高です。

隅・辺での好手筋 No.10 (2/2)

1 2 3 4 5 6 7 8 9 10 11 12 13 14 15 16 17 18 19

一
二
三
四
五
六
七
八
九
十
十一
十二
十三
十四
十五
十六
十七
十八
十九

