

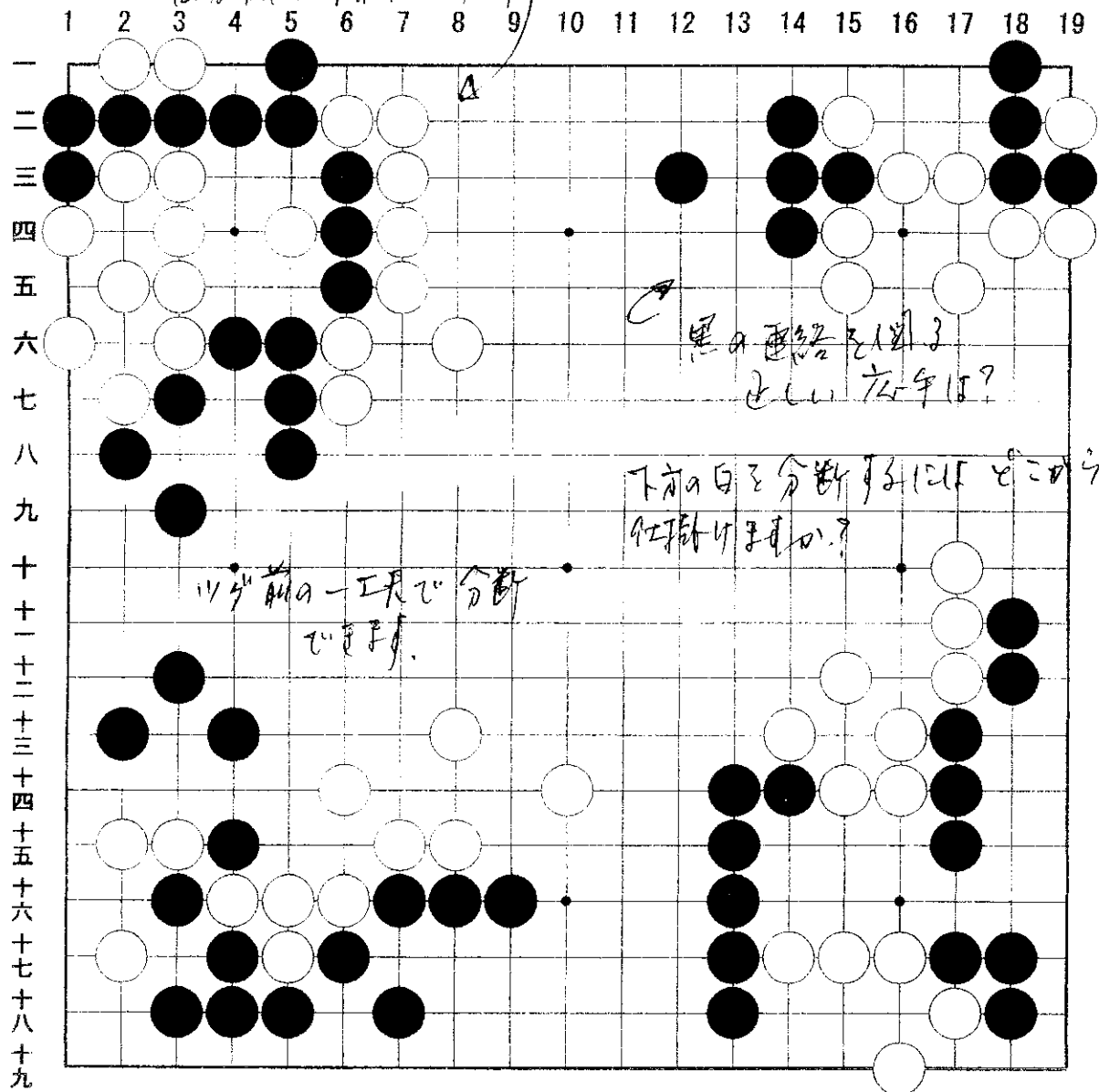
連絡・分断のトレーニング NO.1

黒番です。(このシリーズすべて同じ)

令和5.5.18

5年5月25日宿題

切りが、見合いに見えたら
両方消す手筋がありませう



A

黒の連絡を切りました
正しい手筋は?

下の方の白を分断するのはどうですか?
何手ですか?

11が前の一手で分断
できます。

一
二
三
四
五
六
七
八
九
十
十一
十二
十三
十四
十五
十六
十七
十八
十九