

連絡・分断のトレーニング NO.14

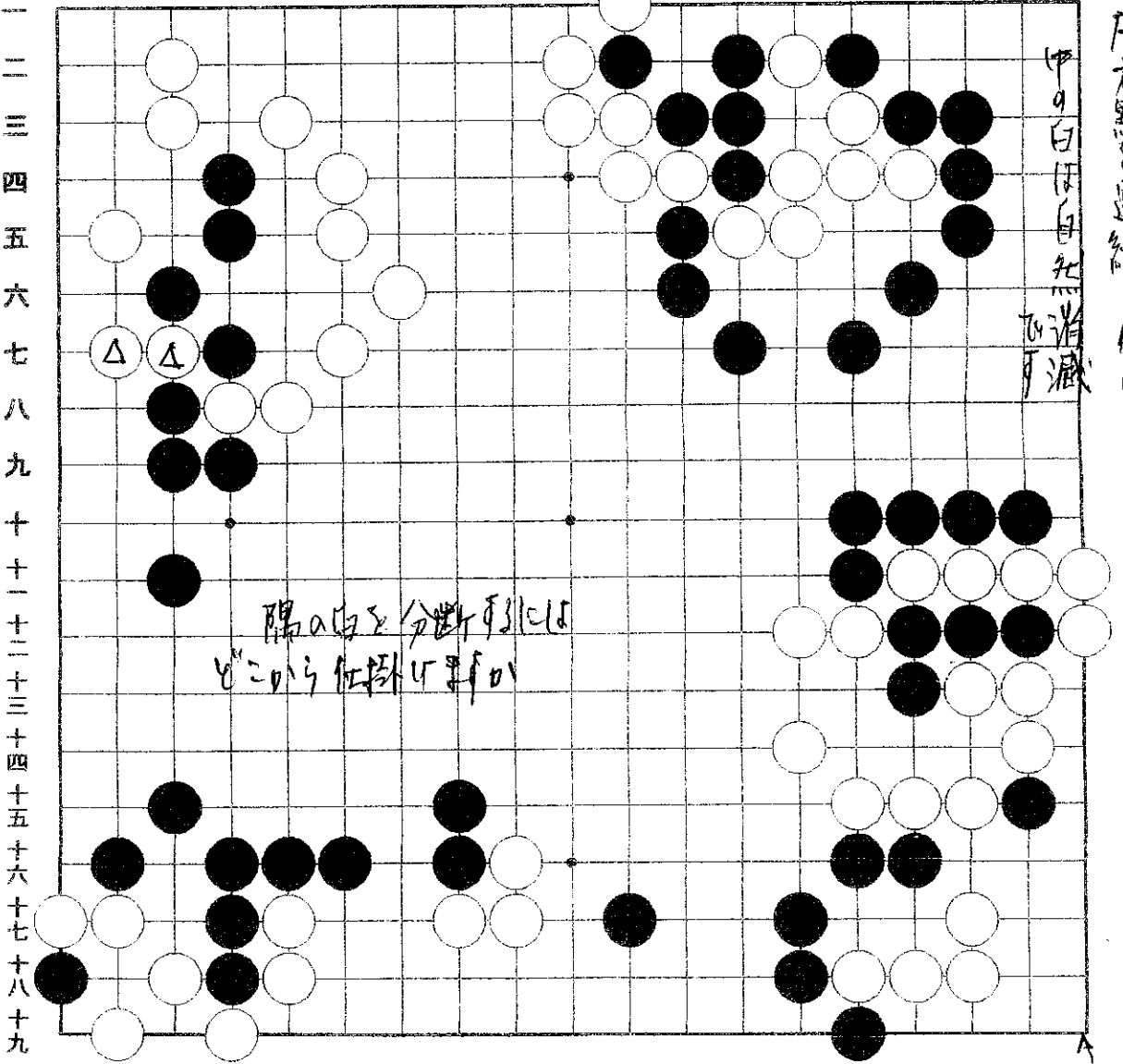
(三・四段)

令和5.8.24

5年8月31日宿題

要の ①二子を分断するには
手廻りが大切です

1 2 3 4 5 6 7 8 9 10 11 12 13 14 15 16 17 18 19



左方黒を連絡する手

甲の白は自然消滅

隅の白を分断するには
どこから取掛けるかの

地甲の黒一子を活かし
どこかの白を取った