

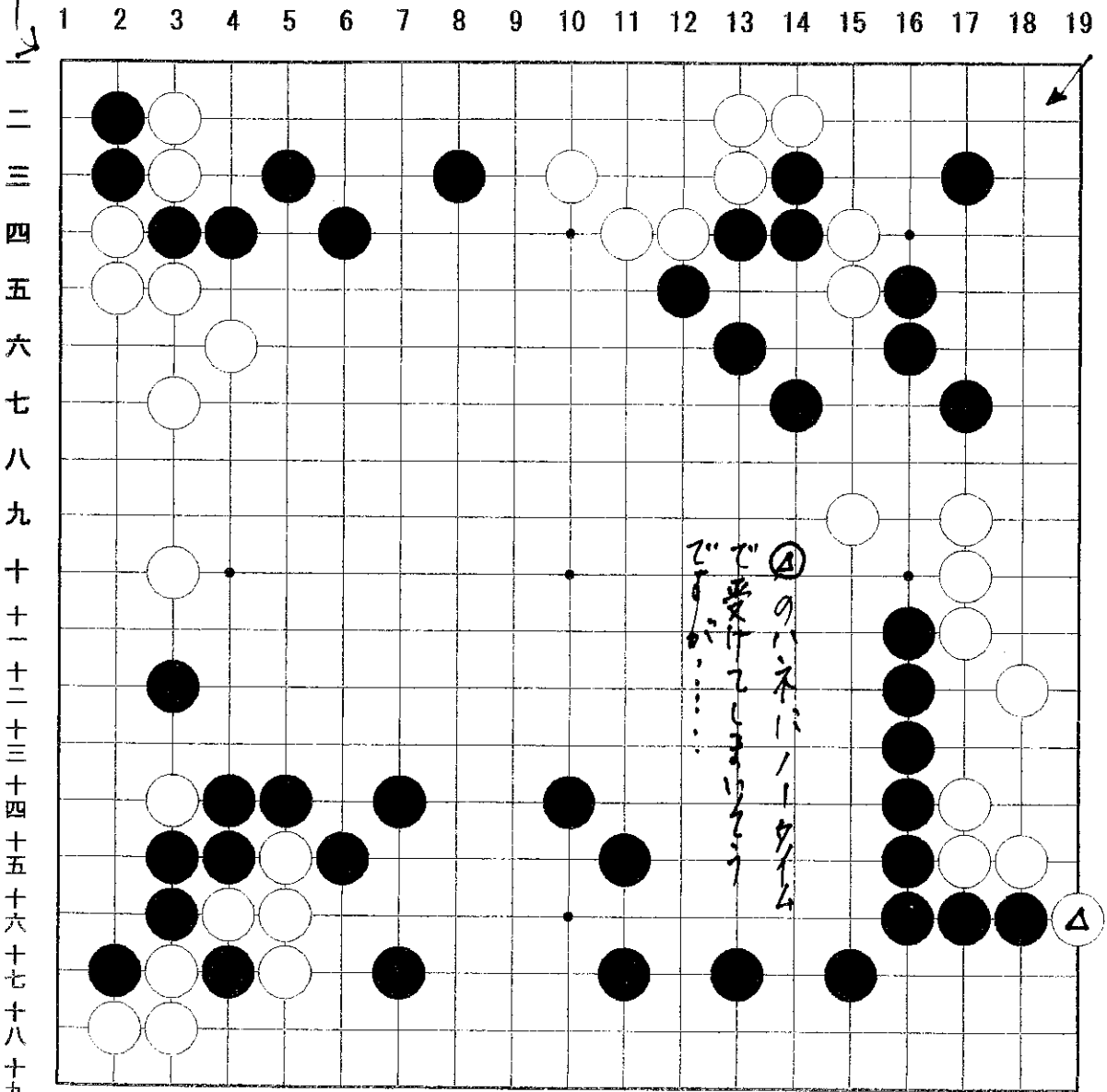
得するヨセのテクニック No.12

(三・四段)

令和5.11.30

5年12月7日宿題

△を一番得する方法で白△を取ら
 くら: "はい"



隅への侵入の仕方か？

二
三
四
五
六
七
八
九
十
十一
十二
十三
十四
十五
十六
十七
十八
十九

↑ 大きいヨセが「カサありおか」
 どちらを先に打つかで