

得するヨセのテクニック No.13

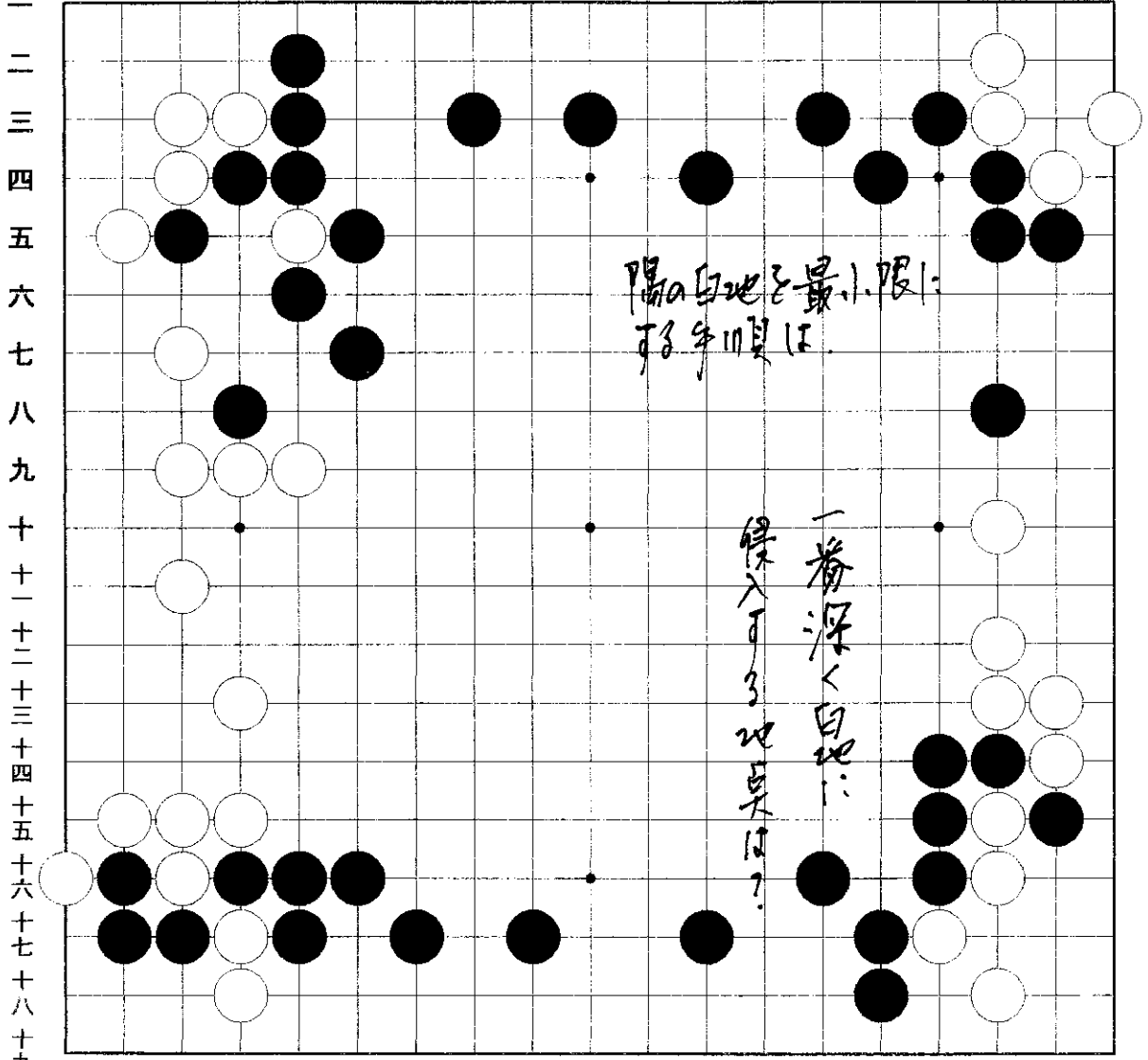
(三・四段)

令和5.12.7

5年12月14日宿題

隅を大きく黒地にしろか
下辺白地を破るか

↓ 1 2 3 4 5 6 7 8 9 10 11 12 13 14 15 16 17 18 19



↑ 隅の黒地を最狭くしろ
受け方は?