

## 2022年度「女性会員懇談会」のご案内

**芸術の秋** を堪能しませんか。

**美術・お庭を愛で、** 交流を深めましょう！

日頃より支部活動にご理解ご協力をいただき誠にありがとうございます。  
本年度の「女性会員懇談会」は、文化や芸術などに触れ親しむ場を企画いたしました。ぜひ、多くの皆さまのご参加をお待ちしております。

★ **藤田美術館** 2022.4.1 リニューアルオープン

- ・東洋古美術などのアートや日本の伝統的な文化を体感できる美術館
- ・明治～大正時代に収集した国宝9件、重要文化財53件を含む約2000件のコレクションを所蔵 **(学芸員説明による見学)**



★ **旧藤田邸庭園（藤田邸跡公園）**

- ・近代の大阪を代表する実業家であり藤田財閥の創業者・藤田伝三郎の本邸に明治時代に作庭された回遊式庭園。現在は都市公園・桜之宮公園の一部、「旧藤田邸庭園」として大阪市指定の名勝 **(名勝庭園を散策)**



★ **ザ・ガーデンオリエンタル・大阪**

- ・格式高い歴史的建造物、旧大阪市公館が生まれ変わって誕生。洗練された意匠をまとう近代建築と、緑豊かな庭園が美しい敷地を誇る都会の迎賓館 **(ゆったりとティータイム)**



- **日時** 2022年11月28日(月) 13:00～15:30
- **場所** 藤田美術館／ザ・ガーデンオリエンタル・大阪  
(大阪市都島区網島町10 京阪本線 京橋駅より徒歩約10分)
- **集合** 12:30 京阪本線 京橋駅 片町口改札前
- **参加費** 1,000円 当日、現地集合時に集金
- **申込** 11月15日(火) まで

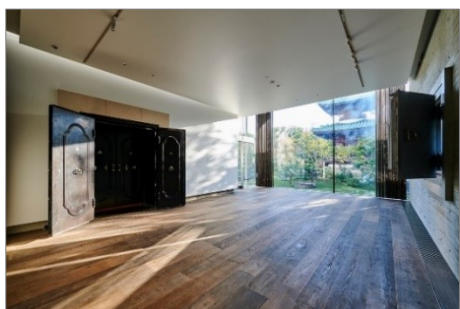
<参加のご連絡方法>

- ①支部HP内の「お知らせ」に掲載の「女性会員懇談会」又は右記QRコードの「女性会員懇談会」から申込み
- ②メールでのお申込みは、枚方南支部宛 [hira-s\\_commi@shoai.ne.jp](mailto:hira-s_commi@shoai.ne.jp)
- ③FAXでのお申込みは、宮澤佳代(16班)宛 072-858-5731  
上記②③でお申込みの場合は、氏名・班名・連絡先(携帯番号・メールアドレス)を明記してください
- ④上記以外は、担当支部役員にご連絡ください

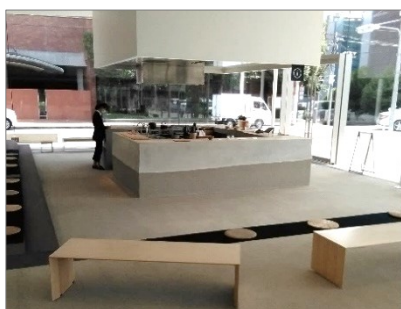


## 11月28日(月)のスケジュール

- 12:30 京阪本線 京橋駅 片町口改札前集合  
(昼食は済ませてお越してください)  
徒歩にて移動 (約10分)
- 12:40 藤田美術館 着  
\* 記念撮影
- 13:00 \* 学芸員の解説を聞きながら鑑賞 (20~30分)  
\* その後、自由鑑賞 or ロビーや「あみじま茶屋」で休憩  
旧藤田邸庭園を散策



<藤田美術館ロビー>



<あみじま茶屋>



<旧藤田邸庭園>

- 14:30 藤田美術館 発
- 14:35 ザ・ガーデンオリエンタル・大阪 着  
\* ティータイム
- 15:30 解散



### 藤田美術館 & ザ・ガーデンオリエンタル・大阪



### 集合場所の片町口



拡大

### 注意事項

- ◇不織布マスクを着用し、お集まりください。
- ◇当日、体調がよくない方は参加をお控えいただき、下記宛にご連絡をお願いします。  
女性会員担当 宮澤 佳代 (16班) 携帯電話: 090-7498-6118

※ 当日撮影した写真の一部は、支部HPに掲載します。不都合のある方は、事前にご連絡願います。