

黄砂・花粉のWパンチ「黄砂で花粉が破裂 アレルギー物質を沢山放出」健康被害に要注意!!

コロナ 新規感染者数：11日間連続「増加傾向に」!! 大阪府前週1W比：114.4%!!

私たちにできること：「続けよう」…マスク・手洗い・うがい、5月からのワクチン接種!!

『黄砂と花粉』がぶつかりあい、花粉はアレルギー物質を放出

YAHOO 報道
資料より引用

花粉

■破裂した花粉はアレルギー物質をたくさん放出する、より症状が強く!

花粉 20~30μm

黄砂 約4μm

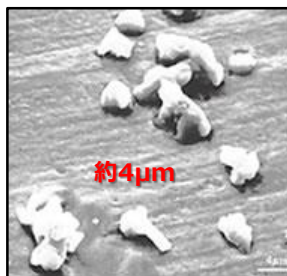
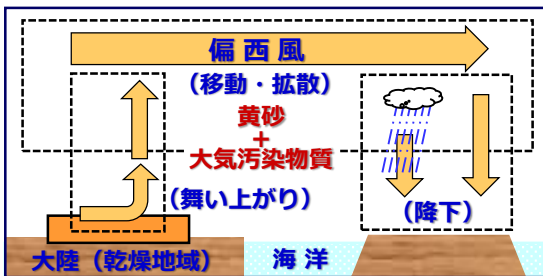
■黄砂は咳・気管支喘息などが悪化!

- ▼ 黄砂の粒子は花粉に比べ小さい、気管支まで到達し**気管支喘息・咳喘息**の可能性大!!
- ▼ 黄砂には、**金属イオン**に加え、**大気汚染物質**や、**ウイルス**なども付着している!!
- ▼ 花粉症や**呼吸器系**に疾患がある人、**高齢者**だけではなく、**子供**にも、注意が必要!!

身を守るポイント 花粉対策と同じ：マスク・服も直に花粉を落とせるもの

黄砂のメカニズム（粒子）と「気をつけること」

環境省・YAHOO
資料より引用



黄砂で気をつけること

健康への被害 | 洗たく物 外干し控える | 洗車 水洗いから

大阪府 コロナ新規感染者 2023年 4月14日時点

日	月	火	水	木	金	土
26 ↓	27 ↑	28 ↓	29 ↑	30 ↓	31 ↓	4/1 ↑
339	161	477	493	396	319	512
2 ↑	3 ↓	4 ↑	5 ↑	6 ↑	7 ↑	8 ↑
381	159	626	617	547	505	548
9 ↑	10 ↑	11 ↑	12 ↑	13 ↑	14 ↑	
426	171	788	670	663	558	

直近1W 主要都市比較 厚労省 資料より

	新規感染者数	前週比
大阪府	3,824人	114.4%
東京都	7,897人	108.1%
国内計	56,526人	108.3%

枚方市 週間「花粉情報」：天候悪く「少ない」が続く!! (4月14日 現在) 日本気象協会 tenki.jpより

	4月14日(金)	4月15日(土)	4月16日(日)	4月17日(月)	4月18日(火)	4月19日(水)	4月20日(木)
花粉情報	多い	少ない	少ない	少ない	少ない	少ない	少ない
天気							
気温	22℃ / 7℃	17℃ / 11℃	21℃ / 13℃	17℃ / 10℃	20℃ / 7℃	23℃ / 12℃	24℃ / 14℃

一 会員の皆さまへ お願い !! コロナ・花粉・黄砂 への 私たちに できること 一

■ 基本的な感染対策

マスク 手洗い/うがい 密集回避 密接回避 密閉回避 室内換気 清浄機 咳エチケット 帽子・メガネ

● 共通点は **マスク・手洗い/うがい!!** ● **密回避・換気/清浄機・咳・帽子/メガネ!!**