

兵庫県

京都府

出石・有子山城

福知山城

竹田城跡

黒井城跡

篠山城

姫路城

赤穂城

明石城址

洲本城跡

Google

和歌山湾

地図データ ©2022 Google 日本 利用規約

56 竹田城跡

--- 100名城 ---

2019.8.25



56 竹田城址--- 100名城 ---

竹田城は5年前春と秋に2度行っています。2回とも車でしてきました。今回は電車のため時間の関係上スタンプ押印のみにしました。駅舎内には竹田城など観光案内があり、名城スタンプも設置しています。過去の2回の紹介を述べたいと思います。

1回目はパナソニック松愛会交野支部「山歩会」です。登山が目的なのでこの時は山の麓から登って行きました。

2回目は大学クラスメイトの5人で訪れています。登山目的ではないため、近くの駐車場から行きました。



立雲峡からの 竹田城跡

パナソニック松愛会
交野支部・山歩会
2014.4.10

竹田城跡

大学同窓5人組
2014.9.5



57 篠山城

--- 100名城 ---

2019.8.24



FB-024



城下町通り



二条城大書院を参考にしながら復元された篠山城大書院のジオラマ

57 篠山城 --- 100名城 ---

篠山は会社の組合保養施設「ユニピアささやま」があり幾度となく来ていました。ゴルフ・家族・PTA懇親会などかなり利用している方だったと思います。今回初めてこの篠山に名城があることを知った次第です。

当時は車での移動でしたが、今回はJR篠山口からバスで30分 篠山の街中へやってきました。

町のメイン通りは旧丹波城下町(道幅は狭くバスなどの大型車すれ違いは要テク。)で昔の風情そのままで落ち着きを感じます。周囲お堀の蓮もちょうど花が咲ききれいでした。85歳の女性カメラマニアも楽しんでいました。



篠山城下町マップ

歴史美術



大書院入口前

天守台



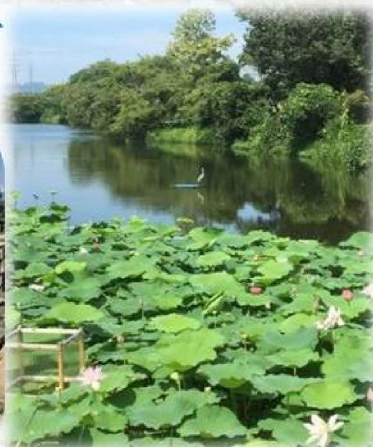
ボランティアで製作(時本さん)



篠山城ジオラマ



大書院と天守台の間に広がる二の丸御殿跡庭園



58 明石城址

--- 100名城 ---

2018.12.12



58 明石城址 --- 100名城 ---

兵庫の3番目は明石城址で、赤穂城址の見学後、お昼過ぎに着きました。JR駅の真正面でほとんど歩く必要はありません。写真にあるように櫓の石垣に登る程度です。

本丸には巨大な天守台はあるのですが天守は建てられなかった。櫓4基が築されましたが、現在は修復された2基(坤櫓・巽櫓)が現存するだけです。その中で坤櫓は伏見城から移築されたといわれています。城址一帯は広大な明石公園として市民に開放されており、羨ましい限りです。しかも駅の真ん前です。

豆知識として、城址と城跡の違いを下記にまとめました。



【址】・【跡】の違い

※【址】(常用外の漢字で、「跡」が代用される)

基(もと)。根元。残っている基の場所・区域。「人工建造物の遺構」

※【跡】(常用漢字) 足跡。跡形。在り処。行方。ほか。「址」の代用となる

「痕跡(自然物の痕跡。人工建造物の痕跡。行いの痕跡)」



坤(ひつじさる)櫓

巽櫓

城めぐりチャンネルから



59 姫路城

--- 100名城 ---

2018.12.11



59 姫路城

--- 100名城 ---

兵庫県の最初は、日本を代表する姫路城(別名・白鷺城)です。

巡り初日は、大阪在住時大変お世話になった親戚のおじ(吹田市)の御仏前にお参りをさせて頂き、その後姫路城に向かいました。過去2回お昼前後の時間帯に登城しましたが、今回は夕方のため、夕日に染まって浮き上がるような姫路城が観られて、本当に感激でした。



2018.12.11



FB - 019



パナソニック松愛会
交野支部
見て歩こう会
2014.11月

60 赤穂城址

--- 100名城 ---

2018.12.11



60 赤穂城址 --- 100名城 ---

兵庫県の2番目は赤穂城址です。姫路城見学後赤穂に移動一泊して翌朝行きました。赤穂市は関西方面・特に姫路市へのベッドタウンであり、雰囲気は大阪在住時の交野市によく似ており、スーッと溶け込んでいけそうでした。

歴史博物館での展示はやはり「赤穂義士の討ち入り」と「お塩」関連です。その他上水道整備（近江八幡城でも有）も展示されていました。

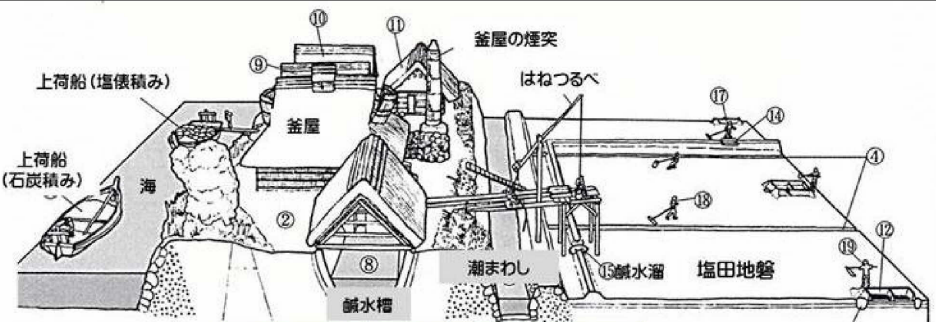
現在の忠臣蔵の元祖はというと、「仮名手本忠臣蔵」という人形浄瑠璃芝居が大坂竹本座での初演（1748：吉良邸討ち入りから47年目）が始まりです。内容は大序から討ち入りまでの11段からなり、時代・世話・愁嘆・道化などの多彩な要素が組み込まれています。



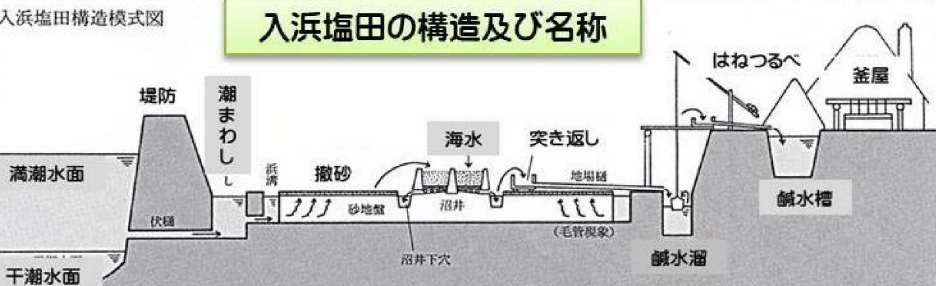
二ノ丸庭園



内堀パノラマ撮影



入浜塩田の構造及び名称



赤穂市立歴史博物館展示解説資料



赤穂義士祭ポスター

福井県立若狭歴史民俗資料館『塩』（1988）所収図を一部改変

162 出石城跡・有子山城跡

いずし ありこやま

--- 続 100名城 ---

2019.8.25

162 出石城・有子山城

--- 続100名城 ---

兵庫8城最後となりました。

この日は朝一番に福知山城(平城)に登城し、その後すぐに竹田城(平城)に行き(先に投稿したように駅にスタンプがある)、さらにその後豊岡に着きました。ちょうどお昼時でここからはバスで30分掛かり、また出石城跡の登城口にお店があるかどうか不明なので、駅のコンビニで腹ごしらえをして、登城口に向かいました。

そうしたら、何とびっくりです。出石蕎麦のお蕎麦屋さんが軒を連ね、またお土産屋さんがあるではありませんか！

またこの日はちょうど日曜日ということもあり、観光客で大賑わいでした。そうこうしているうちに、やはり出石蕎麦を食べたくなっしまい、以前投稿したように2人前も腹にはいってしまいました。本当に蕎麦は別腹です。

さていよいよ登城です。が、標題にあるように2つのお城がありますが、先の事情によりお腹が重たいのと2日前からの巡城と朝からの移動で足にかなりの疲労困憊をきたしているため、出石城跡で勘弁していただき、有子山城跡についてはパンフでの説明にします。

オツカレでした！ <(_)>



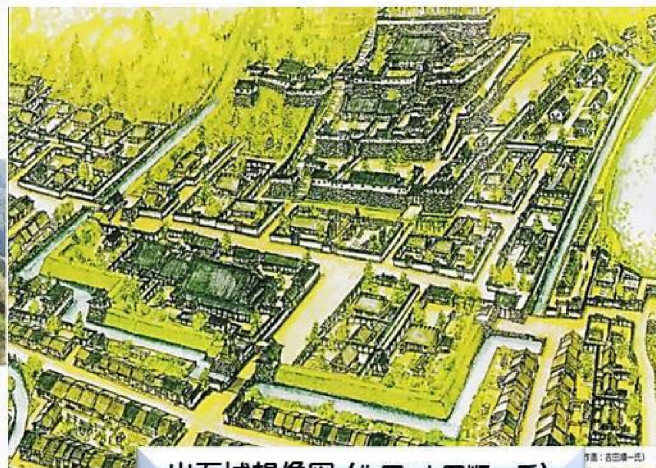
有子山城の主郭



有子山城跡登城口



お城坂(稲荷参道)



出石城想像図(作図:吉田順一氏)



出石城跡



出石城跡登城口



出石蕎麦美味しく頂きました



そのまま・卵・とろろ・全部と4味



一人前(5皿)+5皿



完食です⇒+そば湯



パナソニック㈱・デバイス・ソリューション但馬(車中撮影:何度か出張で訪問)



出石城下町空撮

163 黒井城

---続 100名城---
2019.8.24



FB-025

163 黒井城 --- 続100名城 ---

意外と知られていないのがこの黒井城です。位置的には福知山城と篠山城の間地点で竹田城の南東に位置しています。来年の大河ドラマ「麒麟がくる」で明智光秀とのかけ合いで黒井城がクローズアップするそうです。というのは、登城時にこの登城を日課にしているおじさん(作業服のままで)に出会い、本丸で眼下の町並みを観ながら熱く本当に嬉しそうに語ってくれました。登城口には黒井城跡とあるのに本丸では保月(ほげつ)城となっておりますが、これについて上記のおじさんによると、30年程前に建てられたものでその時はそういう名称だったらしいです。黒井駅前には本当に何もありませんが、横にはPanasonic工場を発見し思わずシャッターを切りました。



パナソニックライティングシステムズ(株) 春日工場



三角点



本丸から



本丸

二ノ丸

三ノ丸



本城空撮



石踏の段 大手道最大の曲輪

パナソニック工場

千丈寺砦

兵主西砦

太鼓の段!

西の丸

石踏の段

本城

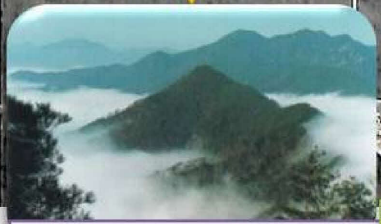
太鼓の段

三段曲輪

東出丸

的場砦

東山砦



霧に浮かぶ千丈寺砦



登城口

全長 **10 Km** に渡る猪ノ口山系(標高365m)の黒井城跡(国の指定史跡)

164 洲本城址

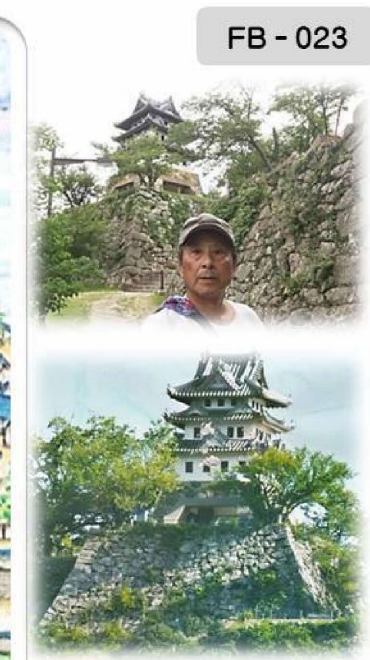
---続 100名城 ---
2019.8.25



FB - 023



洲本城の本丸復元図 / 作図:吉田順一

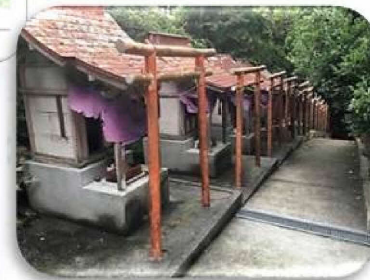


164 洲本城跡--- 続100名城 ---
洲本へ来たのは約30年振りになるか
と思います。仕事で大阪弁天埠頭から
高速艇で洲本港へ数回行っては
いますが、今は明石海峡大橋が開通し
廃航路になっています。

この名城巡りで初めて知ったのは、
洲本城跡があるのと、淡路島内に鉄道
が走っていた(淡路文化史料館:[淡路
鉄道の歴史])ことです。

また三洋電機創業者:井植歳男(パ
ナ創業者奥様の弟で、戦後GHQの公
職追放令でパナ辞職後三洋電機を創
業)の生地だと思い出しました。

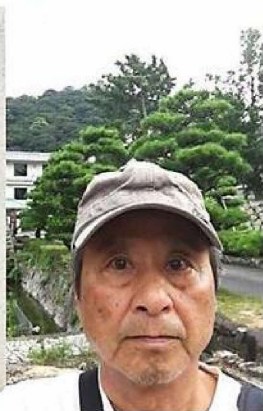
洲本城縄張図



淡路鉄道



史跡 洲本城跡



一角に梅林園
がありました。

健在だったころの 淡路交通鉄道線

キハチ3を電動化したモハ
2009と南海からやってきた夕
マゴ型電車モハニ1000形2連
(1961.3.7)

鉄道マニアであれば理解できる内容ですが? ...!