



松愛会兵庫西支部  
支部便り 7月・8月号  
2021年7月1日発行 第84号

支部活動スローガン

爽やかで意義ある人生を

発行人：稲垣 晴一 編集人：松本 和久

支部長挨拶

本年も早くも半年を過ぎましたが、会員の皆様におかれましてはいかがお過ごしでしょうか。支部活動は新年度を迎え、本来であれば5月に支部大会を開催し支部の活動実績や計画をご報告する予定でしたが、残念ながら昨年に引き続き中止とさせて頂きました。その代わりご自宅でも支部活動をご理解頂けるように、初めての取組みとして支部ホームページにご報告スライドを掲載しました。冒頭には私のご挨拶の動画もありますので、まだの方はぜひご覧ください。

支部役員会はオンラインで月に1回開催しており、会員のみなさまがご自宅に居られながらも、お役に立つことや楽しんで頂けることについても論議しています。支部便りの内容の充実もそのひとつです。その他も詳細が決まりましたら支部便りやホームページでご紹介いたしますので、よろしくお願い申し上げます。

支部ホームページはこちらから → <https://www.shoai.ne.jp/hyogo-west/>



稲垣支部長

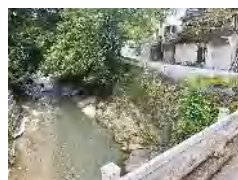


「身近な水環境の全国一斉調査」に初めて参加

「身近な水環境の全国一斉調査」は、国土交通省と連携して2004年より毎年実施されている河川の水質の全国規模の調査で、昨年は全国577団体で3,802地点で調査が行われました。

パナソニックとしてはパナソニックエコリレージャパンを通じて会社／組合／松愛会が従来より協力していましたが、兵庫西支部としては自宅近くで簡単にできる社会貢献活動と位置づけ、今年より調査に参加することにしました。

今回は支部役員に限定し6名で右の6つの河川を調査しました。調査結果データは各団体から実行委員会に送られ、集計されてから国土交通省ホームページの環境（河川分野）の調査統計のページにて紹介されます。なお来年は会員のみなさまにも参加のご案内をするかは今後の支部役員会で検討いたします。



名塩川（武庫川支流）  
（西宮市）



仁川（武庫川支流）  
（西宮市・宝塚市）



芦屋川  
（芦屋市）



櫛谷（はげたに）川  
（神戸市西区）



志染（しじみ）川  
（三木市）



天川（あまかわ）  
（姫路市）

クイズコーナー等の新設について

～編集担当からのお知らせとお願い～

2021年度の支部便り発行にあたり新たに編集委員4名が担当することになり、「紙面を楽しく、役に立って、皆様にも参加いただく・・・」をキーワードに、既にご好評を頂いています「会員便り」に続き、「頭の体操ネタ」「健康ネタ」「豆知識ネタ」などを掲載することを検討しています。

第1弾として、今月号では2ページに「クイズコーナー」を新設し、ささやかですが支部便りの予算の範囲内で賞品も準備しました。賞品が当たる「応募もの」と難問の「頭の体操もの（答えは4ページ）」の2つを掲載していますので、是非とも、ご応募や難問に挑戦（頭の体操）していただき、ご感想などをお寄せ頂ければ幸いです。

なお、今後、紙面に対する皆様のご意見・ご提案・ご投稿（会員便り、クイズ、豆知識など）を募り、紙面に反映していきたいと思っています。

どうぞこれからも支部便りへの応援をよろしくお願い致します。

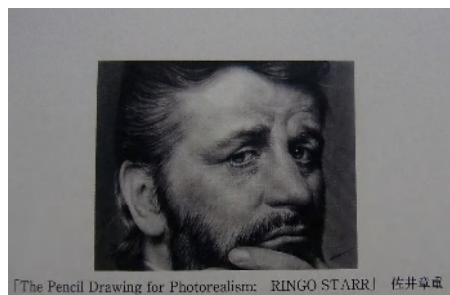
<佐井 章重 さん（芦屋市）>

退職後、10年という目標で、絵画制作に取り組みました。最初は基礎の人体クロッキー。1分間クロッキーを連続で100分の荒技の実施講習等を経験。その後は、鉛筆による人物画に挑戦し、鉛筆画家の坂本七海男氏、木下晋氏から直接指導を受ける機会がありました。A3・1枚完成に1ヶ月要する根気のいる仕事で、絵画というより3次元図面制作です。2017年には、心斎橋大丸で開催されたアートストリーム展に出品し、16点余りの作品を出品。その後、ジグレイ版画と出会い、パソコン上での制作となりました。スタバでコーヒーを飲みながらの制作も楽しみです。作品は、和紙に顔料インクでの印刷です。サイズも自由、データもcloud上に保管。

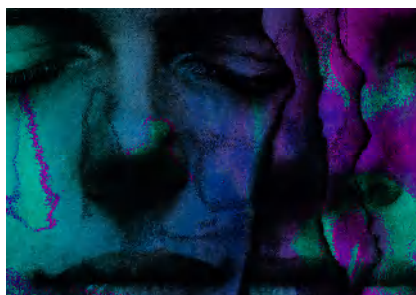
公募展にも挑戦し、兵庫県展(佳作)、福井サム

ホール(奨励賞)、全日肖像美術協会展(銅賞)等。2017年には、新世紀美術協会受賞者(新人賞)として銀座画廊「暁」に出品。国画展には3年連続で入選し、今年の丹波アートコンペティションでは文化会長賞を頂きました。また、2019年ロンドンで開催されたLondon Premier-art2019に推薦出品しました。公募展への挑戦は、提出期日と合否が、退屈な日常生活の大きな刺激になります。感動は、絵の上手さよりも、発想力です。松下で経験した仕事の進め方、知識が、現在のアート制作に役立っていると思います。

現在、母校武蔵野美大校友会兵庫支部長を任じております。来年1月19日から23日まで、灘区の前田の森ギャラリー本館1階にて、兵庫支部展を開催予定です。ご高覧頂ければ幸いです。



2015Art Move展



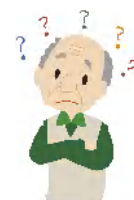
2018国画展



London Premier-art2019 受賞者

クイズコーナー

プレゼントや難問に挑戦してみませんか



<プレゼントに挑戦！>

今年の全国一斉水調査において、兵庫西支部が調査した河川でないのはどれでしょう？

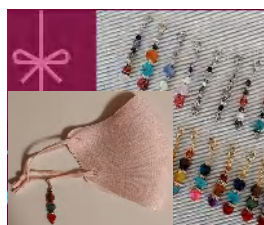
①櫛谷川 ②天川 ③志染川 ④揖保川 (ヒントは1ページ)

①すみっコぐらし  
ハンドタオル  
(5名様)



ガンパ大阪のコラボ商品

②マスクチャーム  
(5名様)



役員の手作り商品

<応募方法>

ハガキ、FAX、eメールのいずれかで、①クイズの答え、②ご希望賞品名、③氏名、④郵便番号と住所(市町村のみ)、⑤近況・ご提案等を記載し、副支部長；松本和久まで  
\* 締切り；7月15日(金) (消印有効)

ハガキ；〒662-0813 西宮市上甲東園1-10-37-2306

FAX；050-3737-9352

eメール；[office.matsumoto@mineo.jp](mailto:office.matsumoto@mineo.jp)

※応募多数の場合は抽選で。なお、当選発表はプレゼント発送をもって代えさせていただきます。

<難問に挑戦！>

問題① A3のコピー用紙を20回折り曲げたらどれくらいの厚みになるでしょう。

A：乾電池の長さ、B：ポストの高さ、C：電信柱の高さ、D：30階建てのマンション

問題② A3のコピー用紙を100回折り曲げたらどれくらいの厚みになるでしょう。

A：富士山の頂上、B：地球の直径、C：太陽までの距離、D：宇宙の果て

\* ヒント；紙1枚の厚さを0.1mmとする。(答えは4ページ下段)



## 退任役員と新役員の紹介（西宮東部担当）

### ＜退任された方＞



宮林さん

支部役員を二期務め退任致しました。新鮮で遣り甲斐有る楽しい日々でした。少しは成長できたかと感謝しています。松愛会活動は個人の状況で参加の難易度が異なると痛感しました。身体状況が変化したためのパソコン離れや場所移動など時間と工夫が多く必要な場合も増えます。支部ではコロナを契機にマンネリを打破した仕組みを数々生み出しました。ホームページでご覧の通り複数の他支部から絶賛頂いています。柔軟な思考の支部方針により派手な花火でなく会員の交流機会・役立ちを役員全員が愚直に考えた結果です。更に多くの会員が交流出来るよう、是非とも皆さんの地区担当役員に要望・提案して頂きたいと思います。併せて後任の塚原さんを「宜しく」とお願いし、ご挨拶とさせていただきます。有り難うございました。

### ＜新任の方＞



塚原さん

会員の皆様におかれましては、コロナ禍、如何お過ごしでしょうか。ワクチン接種が、兵庫県内でも進み始めてやっとコロナ収束に向けて動き出したと感じています。この度、宮林 幹さんの後任として西宮東部地区を担当させていただきます塚原 繁です。どうぞよろしくお願い申し上げます。松愛会は、来年、創設50周年と大きな節目の年を迎えます。これまで松愛会発展のためにご尽力された諸先輩方に感謝しつつ、コロナ禍の貴重な経験も活かして、どのような形で次世代へ継承するか皆様とご一緒に考える時かと思ひます。皆様とのコミュニケーションを図りながら、皆様にとってより明るく元気な楽しい機会をご提供できるよう努めたいと思ひます。ご指導ご鞭撻のほどよろしくお願い申し上げます。

## 会員の動き（2021年2月2日～2021年6月1日） 敬称略

○会員数 2021年5月31日現在 1,025名（全国 29,425名）

### お祝い申し上げます

- ◇卒寿 1931年3月生まれ 中 浩二（西宮市）  
1931年4月生まれ 浮田 順一（西宮市） 宮道 隆（西宮市）
- ◇喜寿 1944年2月生まれ 大藤 輝雄（西宮市） 嵯峨山 勝彦（神戸市） 杉本 邦彦（西宮市）  
清瀬 俊作（神戸市）  
1944年3月生まれ 吉川 斌雄（西宮市）  
1944年4月生まれ 松谷 知成（神戸市） 柴田 勝弘（神戸市） 内海 光明（淡路市）  
1944年5月生まれ 谷 善三（西宮市） 関 忠夫（西宮市） 藤林 茂典（相生市）
- ◇金婚 岡田 勝行（加古川市） 河瀬 浩（西宮市） 大蔵 健一（豊岡市） 橋本 憲治（芦屋市）  
今井 繁（神戸市） 伊藤 耕平（西宮市） 高島 祐二（西宮市） 奥田 勝利（神戸市）  
藤田 勝太郎（南あわじ市）

### 新しく入会されました

- 歓迎いたします -

- 3月 大岩 陽子（西宮市） 橋本 興二（神戸市） 吉田 恒義（神戸市）
- 4月 清水 信（神戸市） 福島 哲之（西宮市） 緒方 大輔（芦屋市） 石川 啓治（神戸市）
- 5月 田中 清文（赤穂市）
- 6月 島田 伊三男（西宮市）

### 転入されました

- 兵庫西支部へようこそ -

- 高橋 聖（加西市） 松村 壽夫（西宮市） 近藤 英資（淡路市） 黒岩 忠作（神戸市）
- 榎谷 秀喜（西宮市） 佐伯 高晴（芦屋）

### 転出されました

- お世話になりました -

- 屋野 勉（西宮市→神奈川県） 唐崎 久栄（姫路市→大阪府）

## 支部内で異動されました

中谷 義清（神戸市→神戸市）

## ご逝去を悼み心よりお悔み申し上げます

（2月2日から6月1日に連絡があった分で掲載辞退を除く）

浜口 真実（西宮市）84歳 滝川 美知（神戸市）69歳

## 役員の紹介（毎回記載：忘備録に活用ください！）

担当	氏名	電話番号	備考
支部長	稲垣 晴一	090-5963-3809	—
副支部長	松本 和久	090-5659-6891	—
地区担当の 支部役員	塚本 昇	090-6373-9421	西宮・神戸北部地区（西宮市（〒669・651の地区） 神戸市北区（〒651-13□□, 651-14□□, 651-15□□の地区））
	塚原 繁	090-6670-7401	西宮東部地区（〒663の地区）
	鶴 善一	090-5651-6556	西宮西部地区（〒662の地区）
	福和 直人	080-6161-0883	芦屋地区
	氷見 隆	090-5010-3662	神戸東部地区（東灘区）
	塩飽 誉之	080-3760-2395	神戸中部地区（灘区・中央区・兵庫区・長田区・ 北区（〒651-11□□, 651-12□□の地区））
	専野 秀和	090-3977-3013	神戸西部・淡路地区（須磨区・垂水区、淡路地区）
	森田 誠二	090-2060-0613	同 淡路班担当（淡路市、洲本市、南あわじ市）
	細川 幸一	090-9874-0660	神戸西区・三木地区
	立花 龍彦	080-1478-2244	播磨東部地区（明石市・高砂市・加古川市・小野市・加西市・ 加東市・西脇市・稲美町・播磨町・多可町）
	西田 一夫	080-6135-2223	播磨西部地区（姫路市・たつの市・相生市・赤穂市・宍粟市・ 太子町・上郡町・市川町・神河町・佐用町・福崎町）
	田村 明正	090-8861-4329	県北部地区（朝来市・養父市・豊岡市・新温泉町・香美町）
会計責任者	野村 由美	090-5689-0049	—
HP責任者	武長 美樹	090-8023-9903	—

## クイズの答え

問題① D：30階建てのマンション

$$0.1\text{mm} \times 2\text{の}20\text{乗} = 0.1\text{mm} \times \text{約}100\text{万} = 10\text{万mm} = 100\text{m}$$

問題② D：宇宙の果て

$$0.1\text{mm} \times 2\text{の}100\text{乗} = 0.1\text{mm} \times 100\text{万の}5\text{乗} = 0.1\text{mm} \times 10\text{の}(6 \times 5)\text{乗}$$

$$= 0.1\text{mm} \times 10\text{の}30\text{乗} = 10\text{の}23\text{乗km}$$

$$= 10\text{の}10\text{乗光年} \quad (1\text{光年は}30\text{万km/秒} \times 3600\text{秒} \times 24\text{時間} \times 365\text{日} = 10\text{の}13\text{乗km})$$

$$= 100\text{億光年}$$

→宇宙の果ては、138億光年とされているから、一番近い

## 編集後記

支部便りは、2021年度から4人の編集委員（塚原・西田・田村・松本）でスタートしました。2か月に1回の発行で、皆様に少しでも楽しんで頂くために、WEB会議やメールで知恵をグューグュー絞って頑張っていますので、よろしくお願いします。