



轻便鉄道線路跡めぐり 募集人数40名
安濃鉄道線路跡 本線 (津～安濃～芸濃町林)
< 全4回 > 片田線 (安東～片田)

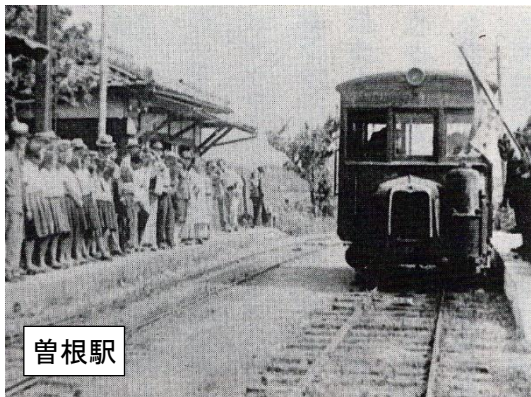
津市八町から芸濃町林までの14.6Kmと、安東から分岐し片田までの5.1kmの区間で、大正3年から昭和19年まで営業をし、地域の人々の足として利用されていた安濃鉄道。その線路跡をたどってみましょう。

本線には、新町、納所、安東、鹿毛、曾根、内田、安濃、荒木、岡本、萩野、安西、椋本口、椋本、林の14駅があり、片田線は、跡部、分部、産品、志袋、片田の5駅がありました。



新町駅車庫

※ 第1回、第2回、第3回は、弁当をご持参ください。



曾根駅

第1回 令和6年4月16日(火)
集合場所 近鉄津新町駅前 9時30分

ウォークコース 約8.7km：近鉄津新町駅前…新町駅跡…
 納所駅跡…安東駅跡(河辺店)…鹿毛駅跡…曾根駅跡…
 安濃公民館(昼食)…曾根橋バス停＝近鉄津新町駅

バス時刻：曾根橋(13:47)＝津新町駅(14:05) 400円



椋本駅

第2回 令和6年5月21日(火)
集合場所 安濃公民館 10時00分

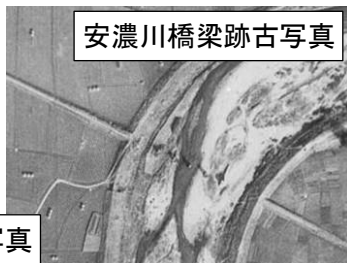
三重交通 津新町駅4番乗り場「市場」行9:35発乗車
 曾根橋(津)下車9:50到着 400円

ウォークコース 約8.4km：曾根橋バス停…曾根駅跡…
 安濃公民館(受付)…安濃駅跡…荒木駅跡…萩野駅跡…
 安西駅跡…津市芸濃支所…椋本口駅跡…椋本駅跡…椋本
 新町西バス停

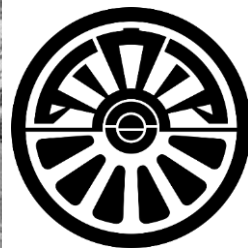
バス時刻：椋本新町西(14:11)＝津駅(14:44) 690円



新町駅跡古写真



安濃川橋梁跡古写真



萩野駅跡