

第90回 史跡巡りのご案内

<担当> 清水良祐
伊藤 隆

心なしか陽光にも春の気配が漂う時節になりました。皆様方にはお元気でお過
しのことと存じます。平成14年度よりスタート致しました地元、寝屋川市内史
跡巡り『パート4』として、今回は東高野街道と山根街道に点在する史跡を探訪
するコースを計画致しました。身近なところで新しい発見を求めて、又お花見も
兼ねて、ご家族お揃いで多数ご参加下さいますよう、お待ちしております。

日程 平成15年 3月27日(木) 10時集合(雨天決行)

集合場所 JR・東寝屋川駅 バス停前

コース 打上弘法井戸 ⇨ 弘法大師像 ⇨ 打上川 ⇨ 寝屋古墳
(写真撮影・昼食) ⇨ 地藏堂 ⇨ 寝屋長者屋敷跡 ⇨
寝屋神社 ⇨ 正法寺 ⇨ 西蓮寺 ⇨ 寝屋川の起点(寝屋川
公園墓地)

歩行距離 約 5km

その他 ●弁当・飲み物・酒肴等は各自持参、交通費は各自負担。

●参加費 300円は当日徴収します。

●史跡の解説書は当日配布させていただきます。

●今回の昼食場所周辺には店舗がありませんのでご用意下さい。

参考 : JR・東寝屋川行きのバスは、京阪・寝屋川市駅東側より運行
されています。『発車時間は下記の通りです。』

経路・系統		8:30	東寝屋川行
41 & 46	—	8:50	忍ヶ丘行
		9:20	東寝屋川行

第90回

史跡巡り



片井支部長挨拶

名ガイド役の清水さん



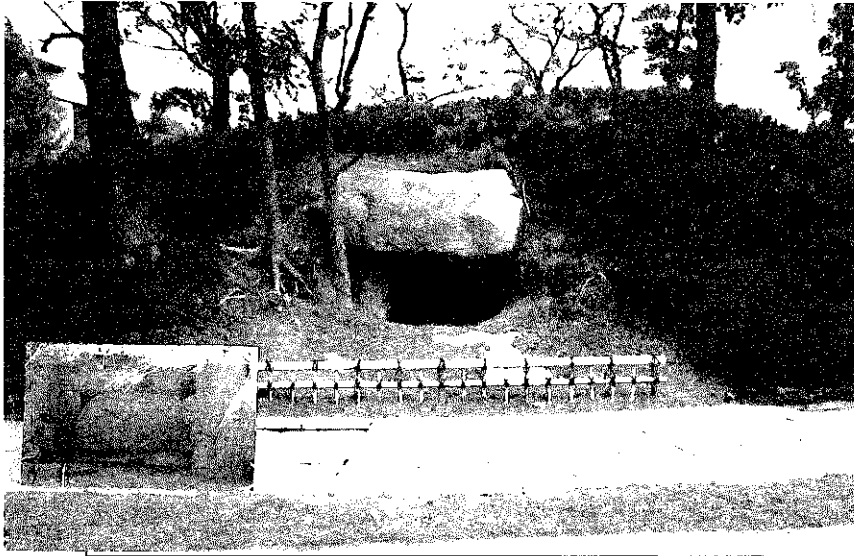
高野街道から寝屋川の起原まで15箇所を見聞！



清水さん
有難う御座いました
次回も楽しみにしてまつせ！

平成15年3月27日(水)





●第90回の『寝屋古墳』
(寝屋川市)

寝屋古墳は、古墳時代後期（6世紀末～7世紀初頭）に築かれたと考えられ、大阪府の指定史跡となっている。

横穴式石室は、幅 2.0m、奥行 4.5m、高さ 1.2mで屋根は巨石を積み直径22m、高さ 5mの円墳である。

古墳の周囲には、幅約 3mの浅い濠が掘られ、北河内では数少ない貴重な古墳と言われている。

遺物は出土していない。昭和の戦時中は軍部の所管で、石室内に油脂類が貯蔵されていた。

●第 100回の『大観堂』
(門真市)

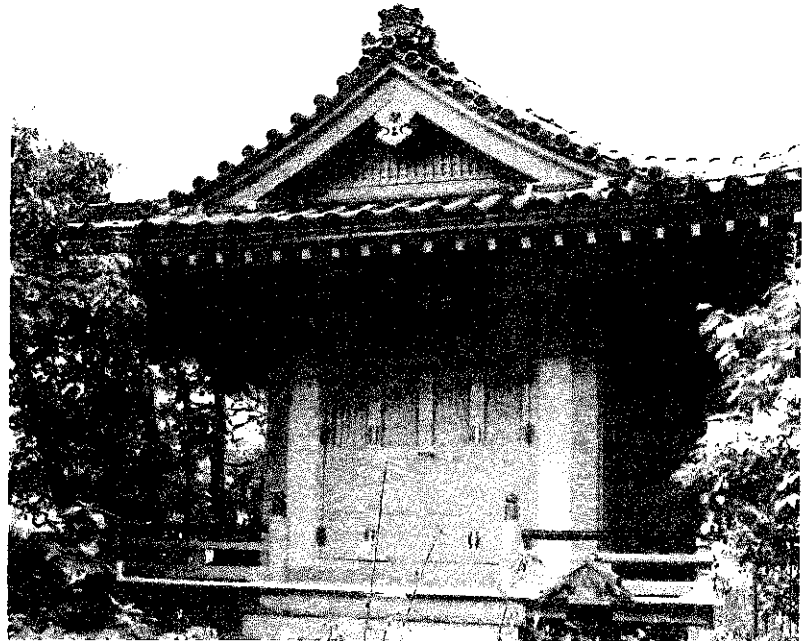
昭和31年(1956)に松下電器の初代司祭であった加藤大観大僧正(1953没)の遺徳を忍び建てられた。

中央には延命地藏菩薩・大日如来観世音菩薩・弁財天・歓喜天・不動明王や聖地インドの砂がある。

左側には松下幸之助創業者のご両親のご位牌・全従業員先祖代々之霊・初代加藤大観師・二代河野眞養師のご位牌ある。

右側には、物故社員・松愛会員等の過去帳と大黒天・稲荷大明神が祀られている。

前室には加藤大観権大僧都・河野眞養中僧正・高味観清少僧正の写真額が掲げられている。



●第 100回の『松下幸之助創業者門真旧宅』

(門真市)

昭和 8年(1933)に松下電器は、この門真地区に本店・工場を移した。

その際、松下幸之助創業者の住居として設けられたもので、昭和14年(1939)西宮に光雲荘ができるまで寄寓し、その後も仕事の都合上、度々使用されていた。

又、終業後、囲碁・将棋や華道・茶道等、従業員のクラブ活動にも使用されていた。

