

会員並びに御家族様

寝屋川市南部の歴史認識を深める!



November

～萱島駅から堀溝・河北方面を散策～



美しく野山が色づき、天高くすがすがしい季節となりましたが、皆様方におかれましては、ご健勝にてお過ごしのことと拝察いたします。

さて、11月中旬に実施致します第136回史跡巡りのご案内をさせていただきます。

第136回のコースは、萱島駅の南東に位置する堀溝から河北方面を巡り、寝屋川市南部の史跡や文化財を訪ね歩きたいと思っております。

澄み渡る空の下、歴史と文化のある寝屋川市を宮永さんの解説と共に散策し、神社仏閣等数多く点在する文化遺産の素晴らしさを再認識しましょう。

ご家族やご友人達と語り合いながら歩きましょう。お気軽にご参加下さい。又、新会員の皆様も奮って参加して頂き楽しい一日にしましょう。



記

1. 日 時：2014年11月13日（木曜日）10時00分 集合（雨天決行）

2. 集合場所：萱島駅 東改札口南側出入口付近

3. 史跡巡り散策コース

萱島神社 ⇨ 本涌寺 ⇨ 教福寺 ⇨ からくり樋

⇨ 野々宮旧跡 ⇨ 本覚寺 ⇨ 鶯地蔵堂 ⇨ 大念寺

⇨ 鶯の関所跡 ⇨ 鶯関神社 ⇨ 大法寺 ⇨ 河北大神社

(大師堂) ⇨ 弁財天堂・バツタリ ⇨ 岸和田バス停(解散)

4. 歩行距離： 約 5.5Km

5. 参加費用： 300円（当日集合場所にて徴収致します）

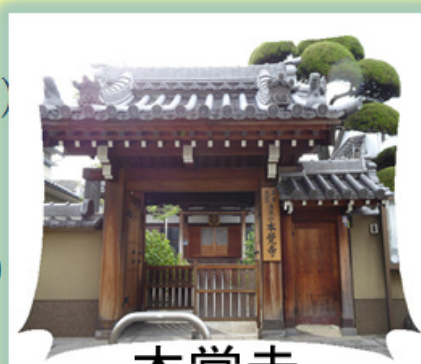
6. その他 ● 史跡巡りの解説書は当日に配布致します。

● 昼食は各自ご持参下さい。

● 次回予定は 平成27年度 4月2日(木)

『寝屋川市内巡り“パート9”』です。

京阪寝屋川市駅 10時00分 集合です。



本覚寺

コース: 萱島⇒萱島神社⇒本湧寺⇒教福寺⇒からくり樋⇒野々宮旧跡⇒本覚寺⇒鶯地蔵堂⇒大念寺⇒鶯の関所跡
⇒大宝寺⇒河北大神社⇒(大師堂)⇒弁財天堂⇒バッテリー⇒岸和田バス停(解散) 歩行距離: 約5.5km 参加者: 36名



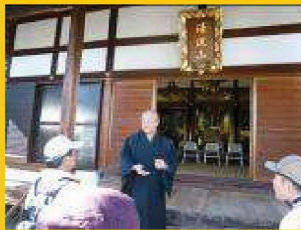
山元支部長挨拶

萱島駅出発

萱島神社

本湧寺

教福寺



からくり樋

野々宮旧跡

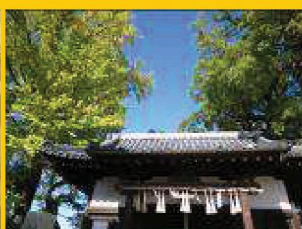
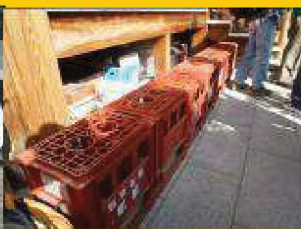
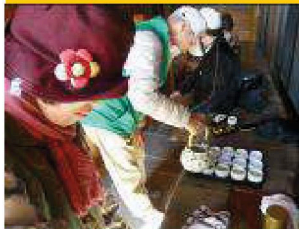
本覚寺

鶯地蔵堂

大念寺



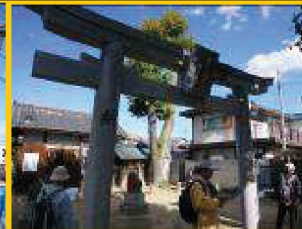
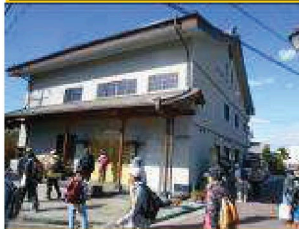
この秋一番の冷え込みで寒い一日でした。大念寺さんのご好意により境内をお借りして昼食をしました。



暖かいお茶、座席もご用意頂き「おもてなし」に感謝！！

鶯の関所跡

鶯関神社



大法寺

河北大神社

弁財天堂

バッテリー

岸和田バス停解散