

みなさまの 横浜東・西支部

パナソニック松愛会
横浜東支部／横浜西支部のご案内

2023年5月発行
ホームページ：<https://www.shoai.ne.jp/yokohama/>



- 松愛会はスローガンの一つに“心の若さを保ち、自ら生きがいを求め、健やかに意義ある人生を送ろう”と謳っています。
- 発足時97名だった会員数は、2023年4月30日現在、東支部1,173名、西支部1,051名、合計2,224名を数えるほどになっており、一体運営しております東西支部を合計すると全国で一番会員数の多い支部となっています。
- 当支部会員の平均年齢は73.9歳と高齢化が進んでいますが「人生100年時代」会員の皆様がいつまでも健康を保ちながら、心身共に元気で過ごすことができるように、支部としても活動していきたいと考えています。
- 2023年5月8日（月）新型コロナの感染症法上の位置付けが、5類に移行しました。完全に収束したわけではありませんが、支部のイベント開催が通常に戻りつつあります。コロナ禍で学んだ感染症対策を講じつつ、一堂に会して、懐かしいお仲間と顔を合わせていただくイベントを再開しますので、ぜひご参加ください。

これを読めばわかる!

アクセスし! 読んで! 知り! つながります。

パナソニック松愛会 横浜東・西支部

活動説明

2023年5月

パナソニック松愛会

◆ パナソニック松愛会とは

- ◇ 団体の位置付け
 - (1) 定年退職者等で構成する任意の団体
 - (2) パナソニックグループで共に永年働いた仲間の集い
- ◇ 目的・存在意義
 - (1) 心豊かに健やかな意義ある人生づくりを共有する団体 - 友愛
 - (2) お互いに喜びや楽しみを分かち合える団体 - 親睦
 - (3) 地域・社会と共に歩む団体 - 貢献

◆ 参加の形態 パナソニック松愛会は会員の思いに合わせた参加が可能



制度を活用して
参加する

働きながら
参加する

諸活動へ
参加する



パナソニック松愛会スローガン

- ◎ 会員相互の親睦と友愛を深め、会のよき伝統を継承し、心豊かに暮らせる社会活動に参加しよう
- ◎ 心の若さを保ち、自ら生きがいを求め、健やかに意義ある人生を送ろう

2/23

パナソニック松愛会のあゆみ

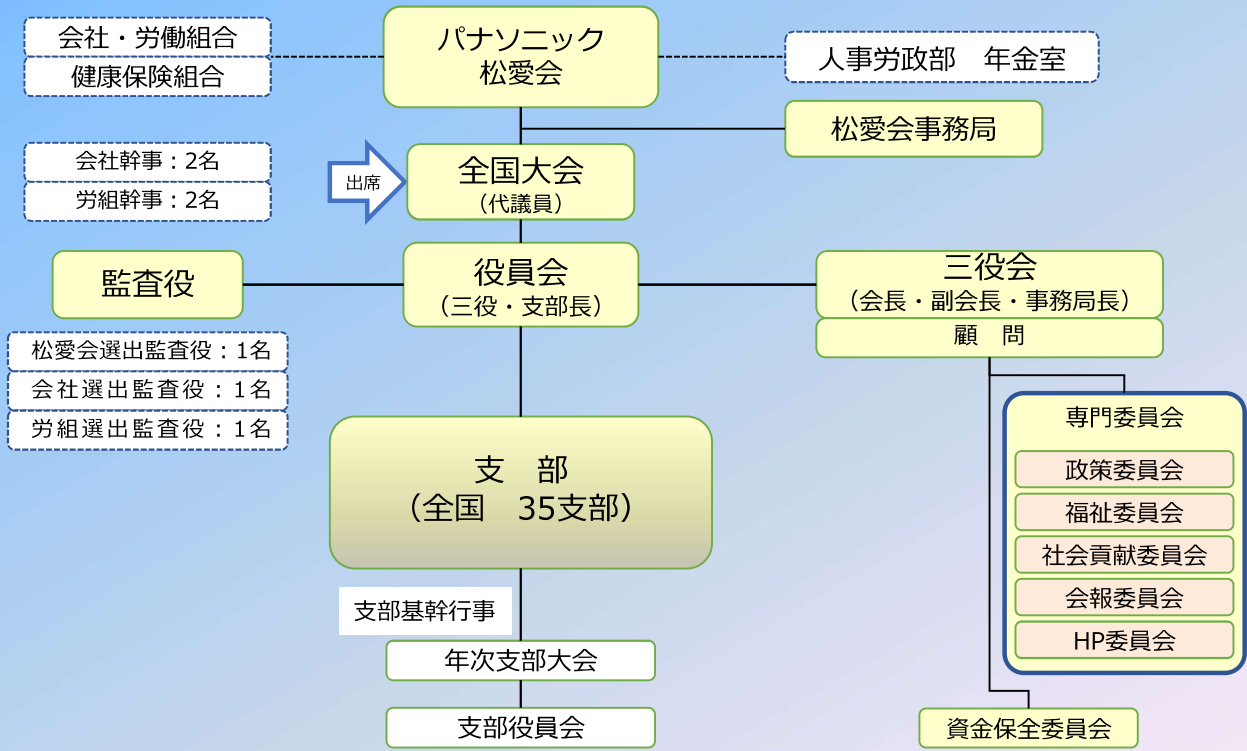
- 1972年：松愛会設立、会員279名でスタート、松愛会だより発行
- 1975年：第4回全国総会に松下幸之助相談役ご出席（当時）
- 1982年：関東地区より横浜地区に独立
- 1997年：支部機関紙「はまだより」創刊
- 1998年：横浜地区再編（北・南・西）3地区制スタート
- 2000年：松愛会ホームページ開設
- 2001年：地区名を支部名へ改称、会員1万人を突破
横浜支部ホームページ開設
- 2006年：横浜（北・南・西）から横浜（東・西）2支部制に変更
- 2007年：設立35年“地球温暖化防止活動”に取り組む
- 2011年：会員2万5千人突破
- 2012年：設立40年“まるごと爽健”に取り組む、横浜支部設立30年
- 2014年：支部数35支部へ再編、会員2万8千人突破
- 2015年：支部機関紙「はまだより」創刊100号達成（4・5月号）

- 2022年：松愛会設立50年、横浜支部設立40周年

3/23

パナソニック松愛会の組織

◆ 松愛会の組織運営図



パナソニック松愛会の会員数

北海道	265	北大阪	1,178
東北	576	枚方北	1,543
栃木	664	枚方南	1,085
東京都	779	交野	975
首都圏	970	寝屋川	958
横浜東	1,173	守口門真	785
横浜西	1,051	河内和泉	1,079
湘南	960	兵庫東	840
北陸	736	兵庫西	1,083
静岡	332	奈良東	621
中部	711	奈良西	776
三重	561	奈和	755
滋賀 最大	1,570	山陰 最小	176
京都	1,351	岡山	721
京都南	1,347	西中国	204
大阪市内	1,096	四国	227
高槻	1,316	九州	561
茨木摂津	719	合計	29,744

2023年4月30日現在

・ 横浜東支部・西支部は、一緒に運営活動しています。

・ 住所が変わったらすみやかに支部役員に連絡してください。



所属支部は居住地による

パナソニック松愛会の会員メリット

各種制度 メリット

- 保 険 : 現役から継続性を維持
 傷害保険・疾病入院保険・ゴルファー保険等で
 団体割引が適用される。
- 優遇策 : パナソニックリゾート、ユニトピアささやま他、P 健保提携
 施設を組合員価格で利用できる。
 パナホーム新築・リフォーム、日本旅行、冠婚葬祭等の割引制度、
 オリックスレンタカー割引、優待人間ドック健診の利用企業スポー
 ツ応援優待 (ラグビー・アメフト・バレー・野球 他)

年 齢	50 60 75歳
資 格	定年退職者、50歳以上・勤続10年以上で加入可能
提携施設	パナソニックリゾート・提携施設 ユニトピアささやま
パナソニック 保険サービス	団体傷害保険・疾病入院保険・ゴルファー保険 : 団体割引
パナソニック ホームズ	新築・建売住宅/リフォーム : 特別割引
旅行・その他	日本旅行・冠婚葬祭 割引制度/P 労連事業本部 商品斡旋 会員制リゾートホテル・優待人間ドック健診・家庭常備薬斡旋



6/23

パナソニック松愛会の友愛活動

友愛活動

制度を活用し会員相互のコミュニケーション

- ① 友愛活動 : グランドシニア会員への友愛訪問等
- ② 慶事対応 : 喜寿・米寿・白寿の長寿祝い／金婚・結婚の祝い
- ③ 弔事対応 : ご遺族と支部役員が連携し適切に対応
- ④ お見舞い : 傷病見舞い・長期療養見舞い・火災見舞い

年 齢	50 60 75 77 80 88 90 99歳
資 格	 入会
友愛活動	友愛訪問
慶 事	喜寿 米寿 白寿  結婚 金婚
弔 事	会員および 松愛会 : 香典・弔電 (弔意メッセージ) (会長名) 配偶者 会 社 : 香典・弔電 (弔意メッセージ) (社長名)
お見舞い	傷病お見舞い (連続10日以上入院/年1回) 長期療養お見舞い (生涯1回)

7/23

財政の内訳

- ・ **一般会計** : 助成金 + 個人年会費 (2,000円)
2017年10月1日より
(内、1,000円は一般会計、1,000円は会員会計)
日頃の活動費用に充当
(本部・支部の広報・行事等)
(助成金)
- ・ **会員会計** : 入会金 (20,000円) を財源とし
2017年10月1日より
主として慶弔見舞金に充当

8/23

加入資格

加入資格内容

対象者 : 定年退職者、定年退職扱い者
満50歳以上の転進支援による退職者
勤続10年以上の退職者でかつ会員の推薦がある者

入会年齢 : 満50歳以上

上記条件に見合う方が周りにおられましたらご紹介ください。

9/23

横浜東支部 役員紹介

横浜東支部

支部長



村松 克芳

副支部長



間島 輝利



後藤 喜行



関戸 孝康



草薙 幸一



飯田 直嗣



星野 正樹



池田 健吉

副支部長

新任



清水 伝夫



清野 富男



楨 一郎



加藤 久光



小林 貞幸



和田 博行



遠藤 誓一

<担当地区>

横浜市 川崎市

10/23

横浜西支部 役員紹介

横浜西支部

支部長



飯塚 久典

新任



内山 正義



野村 繁樹



片瀬 好文



瀬川 弘男



小西 敏章



柴崎 一郎



高木 勝則

副支部長

新任

副支部長

新任

新任

新任



浜田 博



高見 広光



小林 敬樹



針谷 俊隆



浅野 徹



島崎 健治



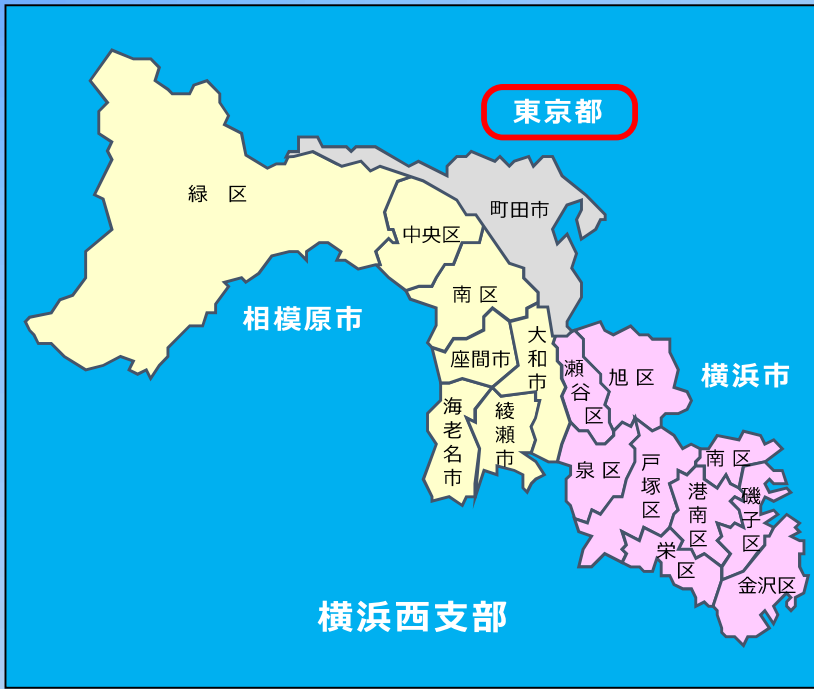
五味 宣博

<担当地区>

横浜市 相模原市 大和市 座間市 綾瀬市 海老名市
東京都 (町田市)

11/23

横浜東・西支部の地区割り



- 横浜市
- 相模原市
- 大和市
- 座間市
- 綾瀬市
- 海老名市
- 東京都 (町田市)

- 横浜市
- 川崎市

※神奈川県南西部（横須賀、鎌倉、厚木、藤沢、平塚、小田原市等は「湘南支部」担当

12/23

慶弔見舞基準

- **慶事** お祝金（会員本人対象）
 - ・ 長寿祝い（満年齢、届出不要）
 - ・ 喜寿（77歳）**5千円**、米寿（88歳）**1万円**、白寿（99歳）**2万円**
 - ・ 金婚祝い（結婚満50年、届出不要） **5千円**
 - ・ 結婚祝い（初婚/再婚、届出必要） **5千円**
- **弔事**（会員・配偶者、届出必要）
 - ・ 会社（社長）、松愛会（会長）より
 - ・ 香典（**各1万円**）・メッセージカード
- **傷病見舞**（入院連続10日以上、届出必要） **5千円**
- **長期療養者見舞**（届出/本部で審査） **1万円**（生涯1回限り）

13/23

各種連絡について

- ・ 訃報連絡（会員・配偶者）
- ・ 疾病で連続10日以上の上院
（※会員のみ・事後でも可）
- ・ 転宅・住居表示変更・電話変更等
- ・ メールアドレスの登録・変更

※その他ご相談など、担当支部役員まで連絡ください

毎年6月に担当支部役員から「案内はがき」お送りしています。
連絡内容・問合せ連絡先など案内しています、目のつくところ（冷蔵庫
など）に貼って家族のどなたでも連絡出来るようお願いします。

一人ひとりの積極的な参加で松愛会活動を盛り上げよう！

14/23

松愛会の活動（1）（本部・全支部共通）

- * 本部行事
- * 全支部共通活動
- ・ 全国大会
- ・ 年次支部大会



2023年度年次支部大会の様子

15/23

松愛会の活動（2）（本部・全支部共通）

・新春懇親会

2023年リアル開催

ロイヤルホールヨコハマにて



16/23

松愛会の活動（3）

- ・ 支部役員会（横浜東・西支部 合同開催 毎月）
- ・ 広報委員会（横浜東・西支部 合同開催 毎月）
- ・ 新会員歓迎懇談会（横浜東・西支部 合同開催 年1回）
- ・ 慶事・弔事および、傷病見舞い（随時）
 - ・ 松愛会名簿にメール登録されている方に「弔事速報連絡」などの情報を発信しています。是非メール登録をお願いします。
（ホームページにも掲載 ※個人認証登録 限定）
- ・ 長期療養者見舞い
（寝たきりで要介護4・5認定の方）生涯1回限り
- ・ 各種団体保険（P保険サービス取次 自動車保険）
その他パナホーム購入・日本旅行割引等

17/23

横浜東・西支部の活動（1）

- ・ 支部大会（5月）
- ・ 新春懇親会（1月）
- ・ 新会員歓迎・懇談会（年1回）
- ・ 支部機関紙「はまだより」

★支部会員全員に配布の支部広報紙です。
奇数月の月初めに松愛会封書メール便
でお届けします。



横浜東・西支部の活動（2）

社会貢献活動

鶴見川鴨居高水敷植生保全（6月／10月）
鴨池人道橋下流200m 水質改善のための「オギ」の保護、
外来種植物の除去 及び河川敷の自然環境改善のため 野草
草の育成に取り組む。



横浜東・西支部の活動（3）

社会見学会 他にも迎賓館、小江戸川越散策、鉄道博物館などがあります



横浜市防災センター（2020/11/25）



YOKOSUKA軍港めぐり（2022/10/26）



20/23

横浜東・西支部の活動（4）

地域別懇談会と形を変え、実施検討中

友愛活動（76歳以上のグランドシニア会員対象）

- ・年1回の状況確認（友愛アンケート調査・自宅訪問）
- ・Gシニア懇談会（毎年9月 昼食懇談会）



2019年9月21日（土）

PAS (Panasonic Automotive Systems) 社3階食堂



21/23

本部ホームページ

<https://www.shoai.jp/>



パナソニック松愛会

松愛会紹介

支部活動紹介

会員限定1

会員限定2

役員・委員会

富士と干支

※「個人認証」登録されていない方
ここから登録ください。

本部の最新情報



松愛会関連システム
次回
サーバーメンテナンス
実施のお知らせ

会員数 29,745人 (25日現在)

個人認証の登録

会員情報の変更

入会の案内

相談連絡先

22/23

横浜東・西支部のホームページ

<https://www.shoai.ne.jp/yokohama/>



松愛会
横浜東・西支部

ホーム

支部

支部行事

クラブ活動1

クラブ活動2

会員専用

旧ホームページ閲覧

横浜東・西支部ホームページへようこそ!

会員数:2022年1月1日現在 2231名(東支部:1172名 西支部:1059名)

写真の場所:相模原市南区下津地内神・相模原公園

写真の撮影地説明

トピックス

はまだより



「新春懇親会」中止の
ご案内

メニュー

ホーム

支部

支部概要

支部行事 新着情報



2021年度友愛アンケート調査結果
のご報告
2022.01.19



はまだより No.140 (2022年12月
号)
2021.12.30



「健康寿命を伸ばすために」初のオ
ンラインセミナーを開催!
2021.12.7

クラブ活動 新着情報



ぶらり会・コース詳細
2022.01.18



ぶらり会
2022.01.14



ぶらり会 第493回《2022-1-8》
2022.01.13

23/23