

みなさまの 横浜東・西支部



パナソニック松愛会
横浜東支部／横浜西支部のご案内

2022年5月発行（11月 一部改訂）

ホームページ：<https://www.shoai.ne.jp/yokohama/>



- 松愛会はスローガンの一つに“心の若さを保ち、自ら生きがいを求め、健やかに意義ある人生を送ろう”と謳っています。
- 発足時97名だった会員数は、2022年9月30日現在、東支部1,170名、西支部1,049名、合計2,219名を数えるほどになっており、一体運営しております東西支部を合計すると全国で一番会員数の多い支部となっています。
- 当支部会員の平均年齢は73.5歳と高齢化が進んでいますが「人生100年時代」会員の皆様がいつまでも健康を保ちながら、心身共に元気で過ごすことができるように、支部としても活動していきたいと考えています。
- 残念ながらここ2年ほど、コロナ禍により支部のイベントが開催しづらい状況が続いています。オンラインイベントの実施など工夫は重ねていますが、やはり一堂に会して、懐かしいお仲間と顔を合わせてもらうイベントが一番だと思っています。コロナが収束すればイベントを再開しますので、その節にはぜひご参加ください。

これを読めばわかる!

アクセスし！ 読んで！ 知り！ つながります。

パナソニック松愛会 横浜東・西支部

活動説明

2022年5月
2022年11月（改）

パナソニック松愛会

◆ パナソニック松愛会とは

◇ 団体の位置付け

- (1) 定年退職者等で構成する任意の団体
- (2) パナソニックグループで共に永年働いた仲間の集い

◇ 目的・存在意義

- | | | |
|------------------------------|---|----|
| (1) 心豊かに健やかな意義ある人生づくりを共有する団体 | — | 友愛 |
| (2) お互いに喜びや楽しみを分かち合える団体 | — | 親睦 |
| (3) 地域・社会と共に歩む団体 | — | 貢献 |

◆ 参加の形態

パナソニック松愛会は会員の思いに合わせた参加が可能



制度を活用して
参加する

働きながら
参加する

諸活動へ
参加する



パナソニック松愛会スローガン

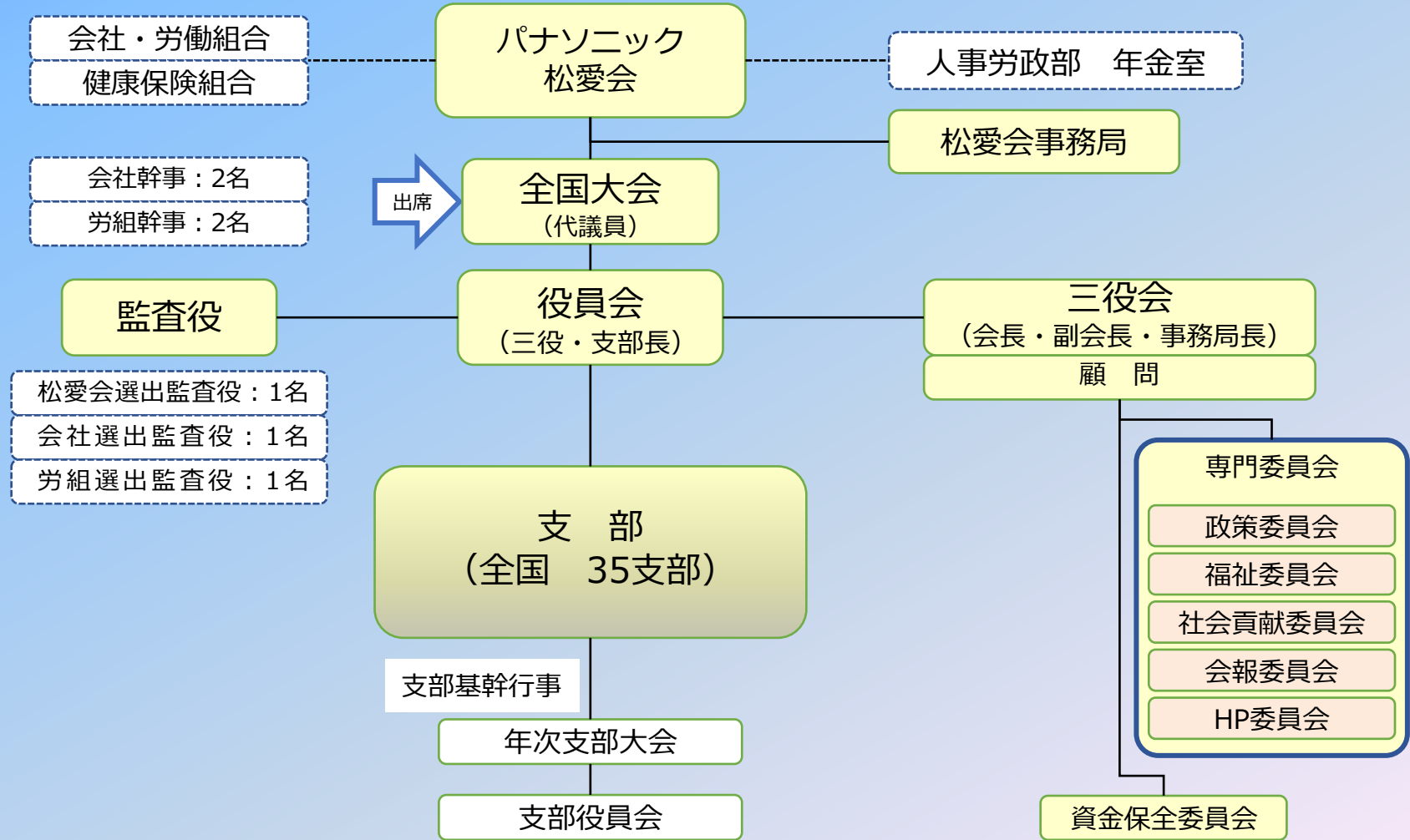
- ◎ 会員相互の親睦と友愛を深め、会のよき伝統を継承し、心豊かに暮らせる社会活動に参加しよう
- ◎ 心の若さを保ち、自ら生きがいを求め、健やかに意義ある人生を送ろう

パナソニック松愛会のあゆみ

- 1972年：松愛会設立、会員279名でスタート、松愛会だより発行
- 1975年：第4回全国総会に松下幸之助相談役ご出席（当時）
- 1982年：関東地区より横浜地区に独立
- 1997年：支部機関紙「はまだより」創刊
- 1998年：横浜地区再編（北・南・西）3地区制スタート
- 2000年：松愛会ホームページ開設
- 2001年：地区名を支部名へ改称、会員1万人を突破
横浜支部ホームページ開設
- 2006年：横浜（北・南・西）から横浜（東・西）2支部制に変更
- 2007年：設立35年“地球温暖化防止活動”に取り組む
- 2011年：会員2万5千人突破
- 2012年：設立40年“まるごと爽健”に取り組む、横浜支部設立30年
- 2014年：支部数35支部へ再編、会員2万8千人突破
- 2015年：支部機関紙「はまだより」創刊100号達成（4・5月号）
-
- 2022年：松愛会設立50年、横浜支部設立40周年

パナソニック松愛会の組織

◆ 松愛会の組織運営図



パナソニック松愛会の会員数

北海道	266
東北	560
栃木	660
東京都	779
首都圏	965
横浜東	1,170
横浜西	1,049
湘南	984
北陸	706
静岡	327
中部	702
三重	558
滋賀	最大 1,583
京都	1,348
京都南	1,359
大阪市内	1,069
高槻	1,314
茨木摂津	727

北大阪	1,185
枚方北	1,568
枚方南	1,093
交野	983
寝屋川	983
守口門真	783
河内和泉	1,074
兵庫東	833
兵庫西	1,045
奈良東	622
奈良西	782
奈和	759
山陰	最小 176
岡山	707
西中国	209
四国	220
九州	556
合計	29,715

・横浜東支部・西支部は、一緒に運営活動しています。

・住所が変わったらすみやかに支部役員に連絡してください。



所属支部は居住地による

2022年9月30日現在

パナソニック松愛会の会員メリット

各種制度 メリット

- 保 険 : 現役から継続性を維持
 傷害保険・疾病入院保険・ゴルファー保険等で
 団体割引が適用される。
- 優遇策 : パナソニックリゾート、ユニットピアささやま他、P 健保提携
 施設を組合員価格で利用できる。
 パナホーム新築・リフォーム、日本旅行、冠婚葬祭等の割引制度、
 オリックスレンタカー割引、優待人間ドック健診の利用企業スポー
 ツ応援優待（ラグビー・アメフト・バレー・野球 他）



年 齢	50 60 75歳
資 格	定年退職者、50歳以上・勤続10年以上で加入可能
提携施設	パナソニックリゾート・提携施設 ユニットピアささやま
パナソニック 保険サービス	団体傷害保険・疾病入院保険・ゴルファー保険 : 団体割引
パナソニック ホームズ	新築・建売住宅/リフォーム : 特別割引
旅行・その他	日本旅行・冠婚葬祭 割引制度/ P 労連事業本部 商品斡旋 会員制リゾートホテル・優待人間ドック健診・家庭常備薬斡旋

パナソニック松愛会の友愛活動

友愛活動

制度を活用し会員相互のコミュニケーション

- ① 友愛活動 : グランドシニア会員への友愛訪問等
- ② 慶事対応 : 喜寿・米寿・白寿の長寿祝い／金婚・結婚の祝い
- ③ 弔事対応 : ご遺族と支部役員が連携し適切に対応
- ④ お見舞い : 傷病見舞い・長期療養見舞い・火災見舞い

年 齢	50	60	75	77	80	88	90	99歳	
資 格	 入会								
友愛活動								友愛訪問	
慶 事				喜寿		米寿		白寿	
	 結婚			金婚					
弔 事	会員および 配偶者		松愛会 : 香典・弔電 (弔意メッセージ)		(会長名)		会社 : 香典・弔電 (弔意メッセージ)		(社長名)
お見舞い	傷病お見舞い (連続10日以上入院/年1回)								
	長期療養お見舞い (生涯1回)								

- **一般会計**： 助成金 + 個人年会費（2,000円）
2017年10月1日より
（内、1,000円は一般会計、1,000円は会員会計）
日頃の活動費用に充当
（本部・支部の広報・行事等）
（助成金）
- **会員会計**： 入会金（20,000円）を財源とし
2017年10月1日より
主として慶弔見舞金に充当

- ・ 加入資格内容

対象者： 定年退職者、定年退職扱い者
満50歳以上の転進支援による退職者
勤続10年以上の退職者でかつ会員の推薦がある者

入会年齢： 満50歳以上

上記条件に見合う方が周りにおられましたらご紹介ください。

横浜東支部

支部長



村松 克芳

副支部長



間島 輝利



後藤 喜行



関戸 孝康



草薙 幸一



飯田 直嗣



星野 正樹



池田 健吉

副支部長



清水 伝夫



植田 ひさみ



榎 一郎



山 香織



小林 貞幸



遠藤 誓一

<担当地区>

横浜市 川崎市

横浜西支部

支部長



飯塚 久典

副支部長



内山 正義



松本 秀夫



片瀬 好文



瀬川 弘男



小西 敏章



田村 潤



高木 勝則

副支部長



浜田 博



小山 明房



小野 喜一



浅野 徹



針谷 俊隆



堂本 耕造

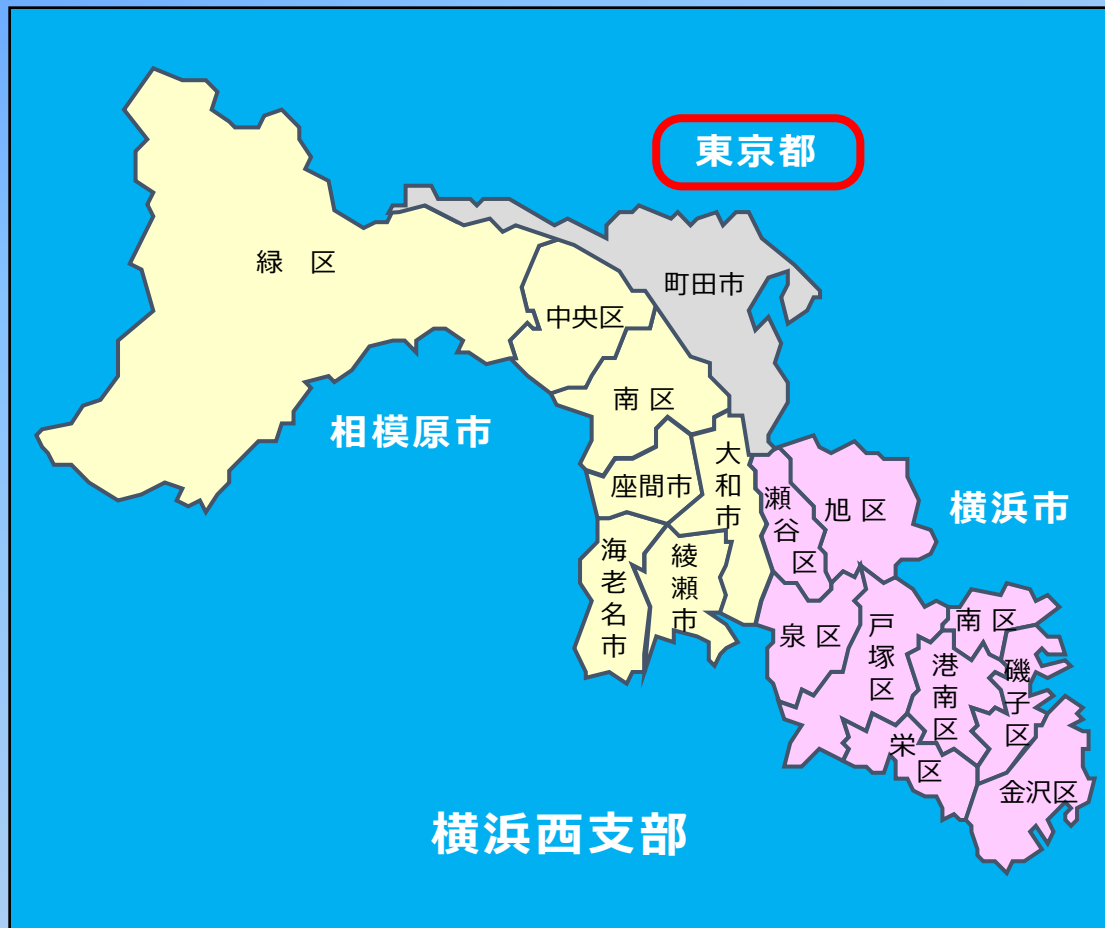


高見 広光

<担当地区>

- 横浜市
- 相模原市
- 大和市
- 座間市
- 綾瀬市
- 海老名市
- 東京都 (町田市)

横浜東・西支部の地区割り



- 横浜市
- 相模原市
- 大和市
- 座間市
- 綾瀬市
- 海老名市
- 東京都 (町田市)

- 横浜市
- 川崎市

※神奈川県南西部（横須賀、鎌倉、厚木、藤沢、平塚、小田原市等は「湘南支部」担当

慶弔見舞基準

- **慶事** お祝金（会員本人対象）
 - 長寿祝い（満年齢、届出不要）
 - 喜寿（77歳）**5千円**、米寿（88歳）**1万円**、白寿（99歳）**2万円**
 - 金婚祝い（結婚満50年、届出不要） **5千円**
 - 結婚祝い（初婚/再婚、届出必要） **5千円**
- **弔事**（会員・配偶者、届出必要）
 - 会社（社長）、松愛会（会長） より
 - 香典（**各1万円**） ・メッセージカード
- **傷病見舞**（入院連続10日以上、届出必要） **5千円**
- **長期療養者見舞**（届出/本部で審査） **1万円**（生涯1回限り）

各種連絡について

- ・ 訃報連絡（会員・配偶者）
- ・ 疾病で連続10日以上入院
（※会員のみ・事後でも可）
- ・ 転宅・住居表示変更・電話変更等
- ・ メールアドレスの登録・変更

※その他ご相談など、担当支部役員まで連絡ください

毎年6月に担当支部役員から「案内はがき」お送りしています。
連絡内容・問合せ連絡先など案内しています、目のつくところ（冷蔵庫
など）に貼って家族のどなたでも連絡出来るようお願いします。

一人ひとりの積極的な参加で松愛会活動を盛り上げよう！

松愛会の活動（1）（本部・全支部共通）

* 本部行事
・ 全国大会



2021年リモート

* 全支部共通活動
・ 年次支部大会



2021年リモート

松愛会の活動（２）（本部・全支部共通）

・新春懇親会

2020年リアル開催



松愛会の活動（3）

- 支部役員会（横浜東・西支部 合同開催 毎月）
- 広報委員会（横浜東・西支部 合同開催 毎月）
- 新会員歓迎懇談会（横浜東・西支部 合同開催 年1回）
- 慶事・弔事および、傷病見舞い（随時）
 - 松愛会名簿にメール登録されている方に「弔事速報連絡」などの情報を発信しています。是非メール登録をお願いします。
（ホームページにも掲載 ※個人認証登録 限定）
- 長期療養者見舞い
（寝たきりで要介護4・5認定の方）生涯1回限り
- 各種団体保険（P保険サービス取次 自動車保険）
その他パナホーム購入・日本旅行割引等

横浜東・西支部の活動（1）

- ・ 支部大会（5月）
- ・ 新春懇親会（1月）
- ・ 新会員歓迎・懇談会（年1回）
- ・ 支部機関紙「はまだより」

★支部会員全員に配布の支部広報紙です。
奇数月の月初めに松愛会封書メール便
でお届けします。



2022年新春懇親会は1/29(土)をご予定ください

新年の恒例行事「新春懇親会」はコロナ禍の影響を受け、2021年はやむなく中止しましたが、2022年は感染の状況によっては実施できる可能性もあります。もし実施する場合は1月29日（土）開催の予定ですが、実施の可否や内容については決定後速やかに支部ホームページ及び「はまだより」12月号でお知らせします。
まだ仮で恐縮ですが、皆様のご予定に加えていただけたら幸いです。よろしくお願いいたします。

「健康寿命を伸ばすために」健康づくりオンラインセミナーのご案内

人生100年時代の到来に備え、健康寿命を伸ばし明るく元氣な時間をエンジョイすることが求められています。そのために私たちは何を心がけるべきなのかについて、パナソニック健康保険組合・健康管理センター 奥山早苗副所長を講師にお迎えし、「健康寿命を伸ばすために」をテーマにお話しいただきます。

※コロナ禍での感染防止のために、ネット配信（Zoom）によるオンラインセミナーで実施します。

◆開催日：11月27日（土）午前10時～11時30分

◆内 容：健康講話「健康寿命を伸ばすために」（健康管理センター・奥山副所長）

◆参加方法：「Zoom」でのネット配信です。パソコン・スマホでの視聴になります。

（参加申込者の方にメールでZoom参加URLを配信します）

詳細は支部ホームページでご案内します

◆募 集：会員（ご家族他）40名

◆会 費：無料

◆申込方法：下記アドレス宛てメールでの受付に限らせていただきます

（Zoom参加者へのURL配信のため）

支部行事・イベント申込用 yokohama-w100@shoai.ne.jp

◆締め切り：11月15日（月）

※不明な点等がございましたら地区の支部役員にお問合せください。



講師の奥山副所長

（担当支部役員 小塚 好康）

「第2回 女性会員懇談会」にご参加を！

昨年コロナ禍で中止になった「女性会員懇談会」を開催します。
（詳細は発送済みのご案内状をご参照ください）

本年はリアル会場とZoom（ネットによる会議システム）でつないだハイブリッド形式での開催となります。

バリから齋藤紀子（もとこ）さん（5-6月号「漁友」でご紹介）も、ネットに参加されますので、ぜひぜひお気軽にご参加ください。

●実施日時：11月13日（土）午後4時～6時

●リアル会場：横浜市西区高島 2-11-2 スカイメナー横浜 909号室
（横浜駅東口徒歩2分）

●参加費：不要（担当支部役員 山 香織）



第1回女性会員懇談会（2019年8月）

上記の行事は、コロナ感染の状況により変更の場合もありますので支部HPでご確認ください

<https://www.shoai.ne.jp/yokohama/>

社会貢献活動

鶴見川鴨居高水敷植生保全（6月／10月）
鴨池人道橋下流200m 水質改善のための「オギ」の保護、
外来种植生の除去 及び河川敷の自然環境改善のため 野萱
草の育成に取り組む。



横浜東・西支部の活動（3）

社会見学会 他にも迎賓館、小江戸川越散策、鉄道博物館などがあります



横浜市防災センター（2020/11/25）



JAXA 筑波宇宙センター（2019/10/30）



横浜東・西支部の活動（4）

友愛活動（76歳以上のグランドシニア会員対象）

- ・ 年1回の状況確認（友愛アンケート調査・自宅訪問）
- ・ Gシニア懇談会（毎年9月 昼食懇談会）



2019年9月21日（土）

PAS (Panasonic Automotive Systems) 社 3階食堂



<https://www.shoai.jp/>



パナソニック松愛会

松愛会紹介

支部活動紹介

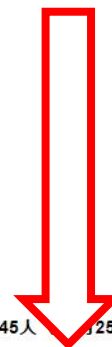
会員限定1

会員限定2

役員・委員会

富士と干支

※「個人認証」登録されていない方
ここから登録ください。



本部の最新情報

会員数 29,745人 (25日現在)



個人認証の登録



会員情報の変更



入会の案内



相談連絡先



松愛会関連システム

次回

サーバーメンテナンス
実施のお知らせ

<https://www.shoai.ne.jp/yokohama/>



ホーム 支部 支部行事 クラブ活動1 クラブ活動2 会員専用 旧ホームページ閲覧

横浜東・西支部ホームページへようこそ!

会員数:2022年1月1日現在 2231名(東支部:1172名 西支部:1059名)

写真の場所:相模原市南区下溝地内他 相模原公園

[写真の撮影地 説明 >](#)

トピックス

はまだより



「新春懇親会」中止のご案内

メニュー

ホーム

支部

支部概要

支部行事 新着情報



2021年度友愛アンケート調査結果のご報告
2022.01.19



はまだより No.140 (2022年1-2月号)
2021.12.30



「健康寿命を伸ばすために」初のオンラインセミナーを開催!
2021.12.7

クラブ活動 新着情報



ぶらり会・コース詳細
2022.01.18



ぶらり会
2022.01.14



ぶらり会 第493回《2022-1-8》
2022.01.13