

松愛会女性会員の皆さまへ

パナソニック松愛会 横浜東・西支部
女性会員懇談会 推進リーダー 遠藤誓一

“パナソニック松愛会 横浜東・西支部合同イベント”

第 5 回 ♡ 女性会員懇談会 ♡ ご案内

9月の声を聴いても厳しい残暑が続いていますが、皆さまいかがおすごでしょうか。

お待たせしました！ 第 5 回「女性会員懇談会」のご案内です。

本年は、皆様の調理スキルにさらに磨きをかけていただける？工場見学(味の素株式会社、調理・試食体験付き)に加え、厳選された旬の食材をバラエティ豊かなメニューで、川崎日航ホテルのゆったり個室でのbuffet・ランチプランをご準備いたしました。

カジュアルな雰囲気ですワンランク上の上質なおもてなしと洗練された時間をお楽しみいただけます。

工場見学もあり今年も平日開催となりましたが、ぜひ多くの方のご参加をお待ちしています。

【 記 】

1. 実施日時: 10月29日(火) 9時50分～15時(予定) ※雨天でも実施します
2. 集合場所: 京浜急行大師線 鈴木町駅 改札出口 9時50分ご集合 ※ランチのみご参加もOK。
3. 参加費用: 3,000円*注 ※当日ランチ会場でいただきます。交通費は各自ご負担。
* 注:松愛会 横浜東・西支部よりアルコールドリンク1杯を含め補助があり、割安になっています。
4. スケジュール: 9:50 京浜急行鈴木町駅改札集合～(徒歩1分)～味の素 川崎工場着～
10:15 「味の素 川崎工場」見学(90分)～12時 味の素川崎工場 発～(徒歩)～
12:03 鈴木町駅 発～12:08 京急川崎駅着～(徒歩8分)～12:16 川崎日航ホテル着
12:30～ホテル10F ブッフェレストラン「ナトゥーラ」にて昼食懇談会
終了予定 14:30～15時ごろ ランチ懇談会終了後 解散 (JR 川崎駅 徒歩1分)
5. ランチ会場: 「ナトゥーラ」 川崎市川崎区日進町1 川崎日航ホテル 10F TEL:044-221-2134
⇒ランチからご参加の方は 12時半までに直接お店にお越しください。

6. 出 欠: 参加申込は、右の QR コードをお持ちのスマホでスキャンしてください。
ここから参加申込フォームを開いて、書込み・送信してください。
※誠に申し訳ございませんが、QR コードからご返信いただけない方は、
同封の返信ハガキに切手をお貼り頂いてご投函をお願いいたします。



10月10日必着にてお願いします。

郵便料金値上げに伴い、10/1以降の返信ハガキ投函は、料金が変わります。

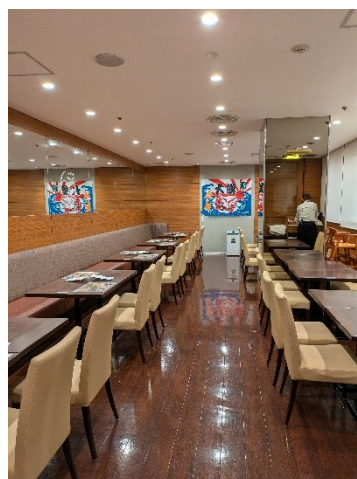
※ご負担いただきました切手代は、当日、ご精算(返金)させていただきます。

7. 当日連絡先： 090-3370-5752(遠藤) または 090-5305-5995(小林)まで。

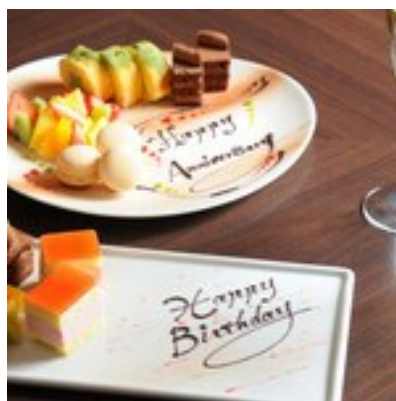
《川崎日航ホテル ブッフェレストラン「ナトゥーラ」》



川崎日航ホテル



個室会場



当日は、地産地消のメニューに加え、「北海&道東の美味・北海道釧路フェア」を開催。
名産品と郷土料理を堪能しつつ、ご歓談いただけます。
(料理写真はイメージです)

以上